



OBČINA  
KANAL OB SOČI

3

---

TRG SVOBODE 23 5213 KANAL TEL.++386 5 3981200 FAX. ++386 5 3981223 E - POŠTA: obcina.kanal@obcina-kanal.si

Številka: 9000-0008/2019

Datum: 21. 10. 2019

## OBČINSKI SVET OBČINE KANAL OB SOČI

**ZADEVA:** Razprava in sklepanje o predstavitvi potencialne turistične cone v Občini Kanal ob Soči

**PREDLAGATELJ:** Županja

**PRIPRAVILA:** Občinska uprava Občine Kanal ob Soči

**PРАВNA OSNOVA:** 29. člen Zakona o lokalni samoupravi (Uradni list RS, št. 72/1993, 6/1994 - odl. US, 45/1994 - odl. US, 57/1994, 14/1995, 20/1995 - odl. US, 63/1995 - ORZLS19, 73/1995 - odl. US, 9/1996 - odl. US, 39/1996 - odl. US, 44/1996 - odl. US, 26/1997, 70/1997, 10/1998, 68/1998 - odl. US, 74/1998, 12/1999 - skl. US, 16/1999 - popr., 59/1999 - odl. US, 70/2000, 100/2000 - skl. US, 28/2001 - odl. US, 87/2001 - ZSam-1, 16/2002 - skl. US, 51/2002, 108/2003 - odl. US, 72/2005, 21/2006 - odl. US, 60/2007, 14/2007 - ZSPDPO, 27/2008 - odl. US, 76/2008, 79/2009, 51/2010, 84/2010 - odl. US, 40/2012 - ZUJF, 14/2015 - ZUUJFO, 76/2016 - odl. US, 11/2018 - ZSPDSL-1, 30/2018 in 16. člen Statuta Občine Kanal ob Soči (Uradni list RS, št. 4/18).

**NAMEN:** Predstavitev potencialne turistične cone v Občini Kanal ob Soči.

**POROČEVALEC:** Andrej Valentinčič, podžupan Občine Kanal ob Soči

**Občinskemu svetu Občine Kanal ob Soči se po opravljeni razpravi predlaga v sprejem sklep:**

Občinski svet Občine Kanal ob Soči se seznani s potencialno turistično cono v Občini Kanal ob Soči.

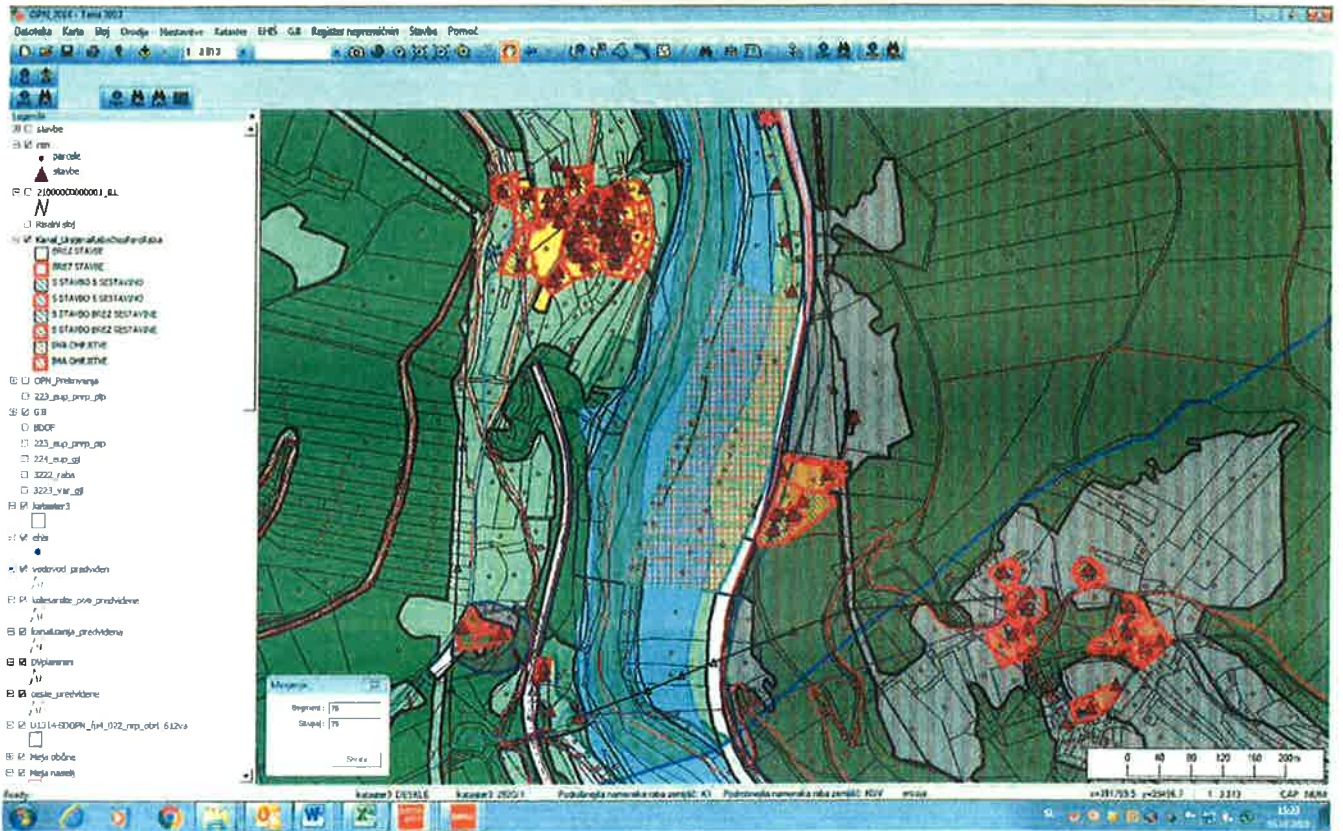
**Tina Gerbec**  
županja



**Plave - namenska raba parcel na območju dela OPPN RTC Plave (levi breg reke Soče):**

zap. št.	k.o. Deskle št. parcele	namenska raba zemljišč (NRZ): osnovna namenska raba prostora (ONRP) in podrobna namenska raba prostora (PNRP)
1.	2905/1	NRZ: - del območja kmetijskih zemljišč, ONRP: K1 – najboljša kmetijska zemljišča; PNRP: / -del območja voda (cca 150 m <sup>2</sup> ); ONRP: V – površinske vode, PNRP – VC – površinske vode
2.	2904/2	NRZ: območja voda, ONRP: V – površinske vode, PNRP – VC – površinske vode
3.	2899/9	NRZ: območja voda, ONRP: V – površinske vode, PNRP – VC – površinske vode
4.	2905/2	NRZ: območja kmetijskih zemljišč, ONRP: K1 – najboljša kmetijska zemljišča; PNRP: /
5.	2904/3	NRZ: - del območja kmetijskih zemljišč, ONRP: K1 – najboljša kmetijska zemljišča; PNRP: / -del območja voda (cca 160 m <sup>2</sup> ); ONRP: V – površinske vode, PNRP – VC – površinske vode
6.	2899/12	NRZ: območja voda, ONRP: V – površinske vode, PNRP – VC – površinske vode
7.	2910/2	NRZ: območja kmetijskih zemljišč, ONRP: K1 – najboljša kmetijska zemljišča; PNRP: /
8.	2908/2	NRZ: območja voda, ONRP: V – površinske vode, PNRP – VC – površinske vode
9.	2899/14	NRZ: območja voda, ONRP: V – površinske vode, PNRP – VC – površinske vode
10.	2910/1	NRZ: območja kmetijskih zemljišč, ONRP: K1 – najboljša kmetijska zemljišča; PNRP: /
11.	2910/3	NRZ: območja kmetijskih zemljišč, ONRP: K1 – najboljša kmetijska zemljišča; PNRP: /
12.	2908/1	NRZ: območja voda, ONRP: V – površinske vode, PNRP – VC – površinske vode
13.	2899/8	NRZ: območja voda, ONRP: V – površinske vode, PNRP – VC – površinske vode
14.	2920/1	NRZ: - del območja kmetijskih zemljišč, ONRP: K1 – najboljša kmetijska zemljišča; PNRP: / -del območja voda (cca 200 m <sup>2</sup> ); ONRP: V – površinske vode, PNRP – VC – površinske vode
15.	2920/2	NRZ: območja voda, ONRP: V – površinske vode, PNRP – VC – površinske vode
16.	2920/3	NRZ: območja kmetijskih zemljišč, ONRP: K1 – najboljša kmetijska zemljišča; PNRP: /
17.	2922/1	NRZ: - del območja kmetijskih zemljišč, ONRP: K1 – najboljša kmetijska zemljišča; PNRP: / -del območja voda (cca 80 m <sup>2</sup> ); ONRP: V – površinske vode, PNRP – VC – površinske vode
18.	2922/2	NRZ: območja voda, ONRP: V – površinske vode, PNRP – VC – površinske vode
19.	2927	NRZ: območja kmetijskih zemljišč, ONRP: K1 – najboljša kmetijska zemljišča; PNRP: /
20.	2925	NRZ: območja voda, ONRP: V – površinske vode, PNRP – VC – površinske vode
21.	2899/6	NRZ: območja voda, ONRP: V – površinske vode, PNRP – VC –

		površinske vode
22.	2932/2	NRZ: območja kmetijskih zemljišč, ONRP: K1 – najboljša kmetijska zemljišča; PNRP: /
23.	2934/2	NRZ: - del območja kmetijskih zemljišč, ONRP: K1 – najboljša kmetijska zemljišča; PNRP: / -del območja voda (cca 70 m <sup>2</sup> ); ONRP: V – površinske vode, PNRP – VC – površinske vode
24.	2899/13	NRZ: območja voda, ONRP: V – površinske vode, PNRP – VC – površinske vode
25.	2932/1	NRZ: območja kmetijskih zemljišč, ONRP: K1 – najboljša kmetijska zemljišča; PNRP: /
26.	2934/1	NRZ: - del območja kmetijskih zemljišč, ONRP: K1 – najboljša kmetijska zemljišča; PNRP: / -del območja voda (cca 50 m <sup>2</sup> ); ONRP: V – površinske vode, PNRP – VC – površinske vode
27.	2899/5	NRZ: območja voda, ONRP: V – površinske vode, PNRP – VC – površinske vode
28.	2937	NRZ: območja kmetijskih zemljišč, ONRP: K1 – najboljša kmetijska zemljišča; PNRP: /
29.	2935	NRZ: - del območja kmetijskih zemljišč, ONRP: K1 – najboljša kmetijska zemljišča; PNRP: / -del območja voda (cca 140 m <sup>2</sup> ); ONRP: V – površinske vode, PNRP – VC – površinske vode
30.	2899/4	NRZ: območja voda, ONRP: V – površinske vode, PNRP – VC – površinske vode
31.	2957	NRZ: območja kmetijskih zemljišč, ONRP: K1 – najboljša kmetijska zemljišča; PNRP: /
32.	2958/1	NRZ: območja kmetijskih zemljišč, ONRP: K1 – najboljša kmetijska zemljišča; PNRP: /
33.	2958/2	NRZ: območja kmetijskih zemljišč, ONRP: K1 – najboljša kmetijska zemljišča; PNRP: /
34.	2960/1	NRZ: - del območja kmetijskih zemljišč, ONRP: K1 – najboljša kmetijska zemljišča; PNRP: / -del območja voda (cca 200 m <sup>2</sup> ); ONRP: V – površinske vode, PNRP – VC – površinske vode
35.	2960/3	NRZ: območja voda, ONRP: V – površinske vode, PNRP – VC – površinske vode
36.	2899/3	NRZ: območja voda, ONRP: V – površinske vode, PNRP – VC – površinske vode
37.	2960/2	NRZ: območja kmetijskih zemljišč, ONRP: K1 – najboljša kmetijska zemljišča; PNRP: /
38.	4095/9 (del)	NRZ: območja kmetijskih zemljišč, ONRP: K1 – najboljša kmetijska zemljišča; PNRP: /
39.	2964	NRZ: območja kmetijskih zemljišč, ONRP: K1 – najboljša kmetijska zemljišča; PNRP: /
40.	2963	NRZ: - del območja kmetijskih zemljišč, ONRP: K1 – najboljša kmetijska zemljišča; PNRP: / -del območja voda (cca 15 m <sup>2</sup> ); ONRP: V – površinske vode, PNRP – VC – površinske vode



1



