

OBČINA
KANAL OB SOČI

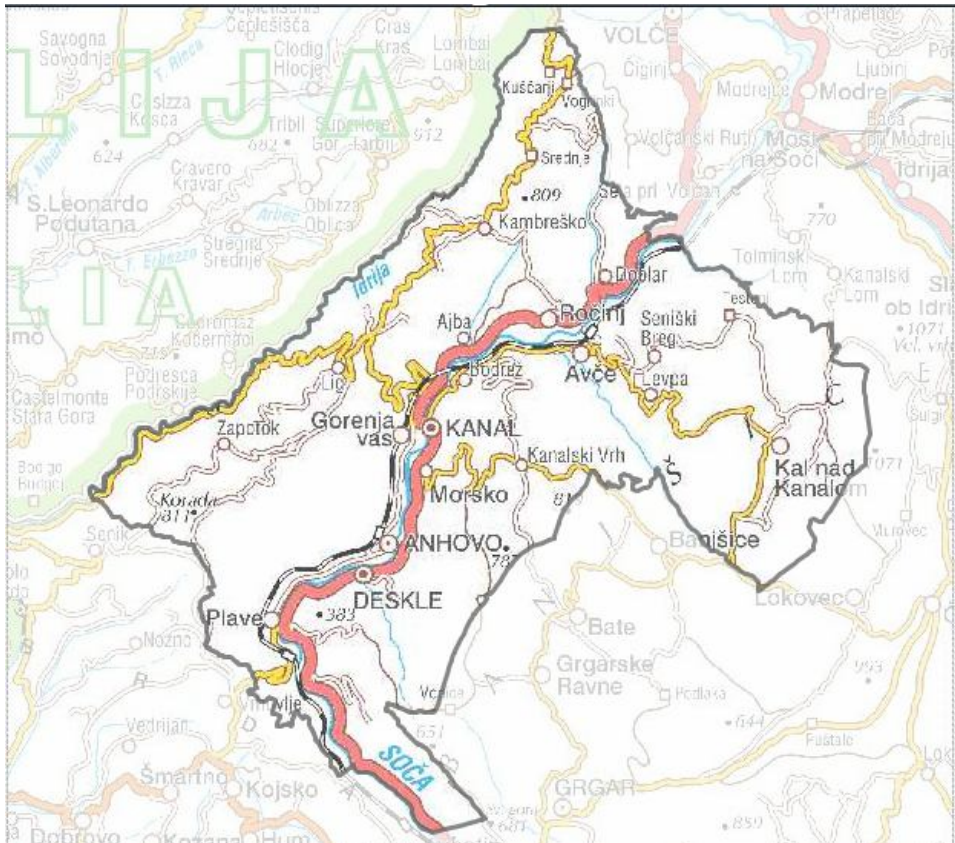
TRG SVOBODE 23 5213 KANAL TEL.++386 5 3981200 FAX. ++386 5 3981223 E - POŠTA: obcina.kanal@obcina-kanal.si

Načrt javne razsvetljave v občini Kanal ob Soči

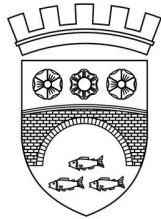
Načrt javne razsvetljave občine Kanal ob Soči je izdelan v skladu z določili in zahtevami Uredbe o mejnih vrednostih svetlobnega onesnaževanja okolja (Ur.l. RS, št.81/07 in njene spremembe in dopolnitve Ur.l.RS, št.109/07 in 62/10).

Načrt je bil izdelan s strani Goriške Lokalne Energetske Agencije GOLEA, Mednarodni prehod 6, Vrtojba; Šempeter pri Gorici, ki vključuje popis in študijo razvoja javne razsvetljave občine Kanal ob Soči po posameznih odjemnih mestih.

1. Ime in naslov oziroma firma in sedež upravljavca: **Občina Kanal ob Soči, Trg svobode 23, 5213 Kanal ob Soči**
2. Datum objave načrta razsvetljave na spletu: **januar 2011**
3. Opredelitev vira svetlobe: **ceste in javne površine ter kulturni spomeniki**
4. Kraj razsvetljave in podrobnejša lokacija vira svetlobe: **območje Občine Kanal ob Soči**

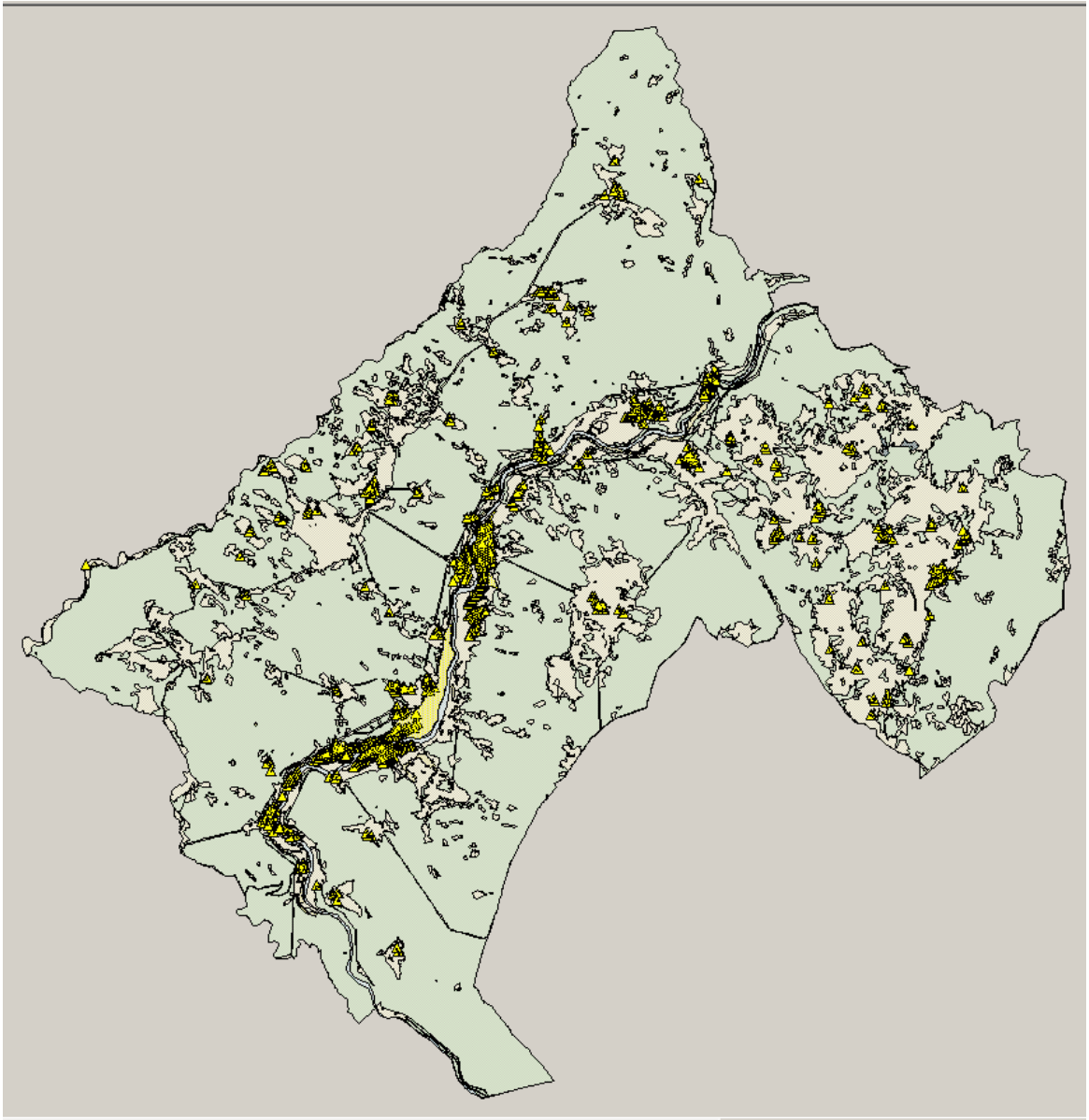


Slika 1: Območje Občine Kanal ob Soči. Vir: Prostorski informacijski sistem, januar 2011.

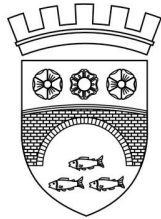


OBČINA
KANAL OB SOČI

TRG SVOBODE 23 5213 KANAL TEL.++386 5 3981200 FAX. ++386 5 3981223 E - POŠTA: obcina.kanal@obcina-kanal.si



Slika 2: Območje javne razsvetljave in svetilk v Občini Kanal ob Soči.
Vir: Kataster javne razsvetljave (TerraGis)



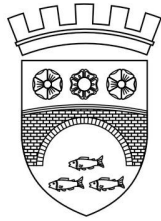
OBČINA
KANAL OB SOČI

TRG SVOBODE 23 5213 KANAL TEL.++386 5 3981200 FAX. ++386 5 3981223 E - POŠTA: obcina.kanal@obcina-kanal.si

5. Letna poraba električne energije za leto 2009: **603.000 kWh** (Spremljanje rabe energije se vrši preko števecov na odjemnih mestih javne razsvetljave.)
6. Skupna električna moč: **150 kW** (ceste in javne površine 144.760 W, kulturni spomeniki 5.894 W – 7 kulturnih spomenikov v lasti upravljavca)
7. Število nameščenih svetilk: **1.018 svetilk** različnih tipov (ceste in javne površine 1.002 svetilk in kulturni spomeniki 16 svetilk)
8. Število stalnih in začasnih prebivalcev občine: **6002 prebivalca**
9. Letna porabljen energija na prebivalca za razsvetljavo cest in javnih površin: **100 kWh/preb./leto**
10. Delež svetlobnega toka, ki ga sevajo svetilke navzgor: **1.003 svetilk seva navzgor** (98, 5 % vseh svetilk)
11. Celotna dolžina osvetljenih cest: **26.115 m**
12. Celotna površina osvetljenih cest in drugih javnih površin: **141.665 m²** (površina osvetljenih občinskih cest: 130.575 m², površina osvetljenih nepokritih javnih površin: cca. 11.090 m²)
13. Zazidana površina stavbe in nepokrite površine gradbenih inženirskih objektov, če gre za razsvetljavo letališča, pristanišča, železnice, proizvodnega objekta, poslovne stavbe, ustanove ali športnega igrišča: / m²
14. Osvetljena površina 7 kulturnih spomenikov v občini: **4.426 m²**
15. Način in roki prilagoditve obstoječe razsvetljave zahtevam uredbe:
Prenova obstoječe razsvetljave se bo izvedla po posameznem odjemnem mestu.

Zaporedna številka in ime odjemnega mesta:

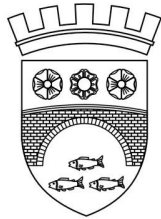
1. JR KANAL VOJKOVA, VOJKOVA ULICA BŠ 5213 KANAL
2. JR KANAL II, GREGORČIČEVA ULICA BŠ 5213 KANAL
3. JR KANAL III. GRADNIKOVA, GRADNIKOVA ULICA BŠ 5213 KANAL
4. JR MARKIČI, MARKKIČI BŠ 5213 KANAL
5. JR UKANJE, UKANJE BŠ 5213 KANAL
6. JR HUMARJI, HUMARJI BŠ 5213 KANAL
7. JR MIŠČEK, MIŠČEK BŠ 5213 KANAL
8. JR MELINKI, MELINKI BŠ 5213 KANAL
9. JR BODREŽ, BODREŽ BŠ 5213 KANAL
10. JR LOGE-V VASI, BODREŽ BŠ 5213 KANAL
11. JR LOGE-TP BODREŽ II, BODREŽ BŠ 5213 KANAL
12. JR BODREŽ 3, BODREŽ 3 5213 KANAL
13. JR TP MARKIČI, BAJTI BŠ 5213 KANAL
14. JR MORSKO 43A, 5213 KANAL
15. JR TP MORSKO, MORSKO BŠ 5213 KANAL
16. JR MORSKO N. NASELJE, MORSKO BŠ 5213 KANAL
17. JR AVČE, AVČE BŠ 5213 KANAL
18. JR-TP BEVČARJI II, BEVČARJI 1 5213 KANAL
19. JR KOSTANJEVICA, KOSTANJEVICA BŠ 5213 KANAL
20. JR ISKRA - LIG, LIG BŠ 5213 KANAL



OBČINA
KANAL OB SOČI

TRG SVOBODE 23 5213 KANAL TEL.++386 5 3981200 FAX. ++386 5 3981223 E - POŠTA: obcina.kanal@obcina-kanal.si

21. JR LIG, LIG BŠ 5213 KANAL
22. JR ČOLNICA, GORENJA VAS BŠ 5213 KANAL
23. JR PEČNO, GORENJA VAS BŠ 5213 KANAL
24. JR KRSTENICE, GORENJA VAS BŠ 5213 KANAL
25. JR ZAGABRCA, GORENJA VAS BŠ 5213 KANAL
26. JR NEKOVO, GORENJA VAS BŠ 5213 KANAL
27. JR GORENJA VAS, GORENJA VAS BŠ 5213 KANAL
28. JR DEBENJE, DEBENJE BŠ 5213 KANAL
29. JR KAMBREŠKO, KAMBREŠKO BŠ 5215 ROČINJ
30. JR - TP PERŠETI, PERŠETI 4 5215 ROČINJ
31. JR SREDNJE, SREDNJE BŠ 5213 KANAL
32. JR BRITOF, BRITOF BŠ 5213 KANAL
33. JR AJBA, AJBA BŠ 5213 KANAL
34. JR ŠKALABON 5213 KANAL
35. JR TP SENICE - MARKIČI, SENIŠKI BREG BŠ 5213 KANAL
36. JR KANALSKI VRH, KANALSKI VRH BŠ 5213 KANAL
37. JR ROČINJ, ROČINJ BŠ 5215 ROČINJ
38. JR ROČINJ - GL. CESTA, ROČINJ BŠ 5215 ROČINJ
39. JR MOČILA - KAMBREŠKO, MOČILA BŠ 5215 ROČINJ
40. JR MOČILA - ANHOVO, MOČILA BŠ 5210 DESKLE
41. JR OSREDEK - DOLINA, BŠ 5215 ROČINJ
42. JR DOLINA, DOBLAR BŠ 5215 ROČINJ
43. JR DOBLAR VAS, DOBLAR BŠ 5215 ROČINJ
44. JR KRAJC - LEVPA, LEVPA BŠ 5214 KAL NAD KANALOM
45. JR TP TESTENI I. - ZAVRH, LEVPA BŠ 5214 KAL NAD KANALOM
46. JR TESTENI II., LEVPA BŠ 5214 KAL NAD KANALOM
47. JR AVŠJE, LEVPA BŠ 5214 KAL NAD KANALOM
48. JR BIZJAKI, LEVPA BŠ 5214 KAL NAD KANALOM
49. JR SUKAVEC, LEVPA BŠ 5214 KAL NAD KANALOM
50. JR KAL NAD KANALOM, KAL NAD KANALOM BŠ 5214 KAL NAD KANALOM
51. JR CVETREŽ, KAL NAD KANALOM BŠ 5214 KAL NAD KANALOM
52. JR KOPRIVŠČEK, KAL NAD KANALOM BŠ 5214 KAL NAD KANALOM
53. JR DOL, KAL NAD KANALOM BŠ 5214 KAL NAD KANALOM
54. JR PERTOVTI - KAL NAD KANALOM, KAL NAD KANALOM BŠ 5214 KAL NAD KANALOM
55. JR LIPICA, KAL NAD KANALOM BŠ 5214 KAL NAD KANALOM
56. JR KAČJA DRAGA, KAL NAD KANALOM BŠ 5214 KAL NAD KANALOM
57. JR ŽABLJE, KAL NAD KANALOM BŠ 5214 KAL NAD KANALOM
58. JR ZABRDO TP BREZOVO, KAL NAD KANALOM BŠ 5214 KAL NAD KANALOM
59. JR ILOVICA, KAL NAD KANALOM BŠ 5214 KAL NAD KANALOM
60. JR TP DESKLE (zidana), GREGORČIČEVA ULICA BŠ 5210 DESKLE
61. JR GORENJE DESKLE - BEVKOVA ULICA BŠ 5210 DESKLE
62. JR DESKLE II., SREBRNIČEVA ULICA BŠ 5210 DESKLE
63. JR PLAVE I. (zidana), ULICA IVANA GRADNIKA BŠ 5210 DESKLE
64. JR PLAVE II., ULICA IVANA GRADNIKA BŠ 5210 DESKLE
65. JR SŽ PLAVE, VOJKOVA UL. - PLAVE 5210 DESKLE
66. JR ZAMEDVEJE, ZAMEDVEJE BŠ 5210 DESKLE
67. JR LOŽICE, LOŽICE BŠ 5210 DESKLE
68. JR LOŽICE 18 C 5210 DESKLE
69. JR ZAGORA, ZAGORA BŠ 5210 DESKLE
70. JR TP PRELESJE DERMOTA, ULICA IVANA GRADNIKA BŠ 5210 DESKLE
71. JR PALJEVO, PALJEVO BŠ 5210 DESKLE



OBČINA
KANAL OB SOČI

TRG SVOBODE 23 5213 KANAL TEL.++386 5 3981200 FAX. ++386 5 3981223 E - POŠTA: obcina.kanal@obcina-kanal.si

- 72. JR GOLJEVICA, GOLJEVICA BŠ 5210 DESKLE
- 73. JR ZAGOMILA II, ZAGOMILA BŠ 5210 DESKLE
- 74. JR GLOBNO, GLOBNO BŠ 5210 DESKLE
- 75. JR GORENJE POLJE, GORENJE POLJE BŠ 5210 DESKLE
- 76. JR SŽ ANHOVO-ROBIDNI BREG, GORENJE POLJE BŠ 5210 DESKLE
- 77. KANAL 1
- 78. MOST
- 79. REKREACIJSKA CONA
- 80. TP LEVPA
- 81. ZAPOTOK
- 82. VRTAČE
- 83. ŽARŠČINA
- 84. RAVNE, PITONK
- 85. JESEN
- 86. GOMILICA
- 87. OKROGLO
- 88. DESKLE VZHOD
- 89. GORNJI DOBLAR
- 90. VOLČARJSKI RUT

Plan rekonstrukcije od leta 2011 do leta 2016:

- **Do 31. decembra 2011 se bo zamenjalo svetilke na odjemnih mestih številka: 10, 14, 16, 17, 19, 21, 23, 29, 33, 34, 45, 51, 54, 59, 65, 70, 77, 79**
Število zamenjanih svetilk: 253
- **Do 31. decembra 2012 se bo zamenjalo svetilke na odjemnih mestih številka: 2, 8, 9, 20, 26, 30, 31, 32, 35, 40, 43, 44, 50, 55, 57, 61, 63, 66, 72, 81, 87**
Število zamenjanih svetilk: 255
- **Do 31. decembra 2016 se bo zamenjalo svetilke na odjemnih mestih številka: 1, 3, 4, 5, 6, 7, 11, 13, 18, 22, 24, 25, 27, 31, 36, 37, 39, 42, 46, 47, 48, 49, 52, 53, 58, 60, 61, 62, 64, 67, 68, 69, 71, 73, 74, 75, 76, 78, 80, 83, 84, 85, 86, 89, 90**
Število zamenjanih svetilk: 513

Višina investicije za rekonstrukcijo razsvetljave priključene na odjemna mesta javne razsvetljave znaša **399.300,00 €** (1 del. rekonstrukcije: 71.880,00 €; 2. del rekonstrukcije: 98.160,00 €; 3. del rekonstrukcije 229.260,00 €, (cena z DDV)).

Predviden prihranek električne energije po letu 2016: **278 MWh/leto**

Predvidena poraba na prebivalca letno za razsvetljavo cest in javnih površin: **44 kWh na prebivalca letno**