



Poročilo o izvedeni nalogi

Spremljanje kakovosti pitne vode v Kanalu ob Soči

Evidenčna oznaka: 2300-15/12563-24/56871

Naročnik: OBČINA KANAL OB SOČI
TRG SVOBODE 23
5213 Kanal

Naročilo: PG-2300-15/12563-24/87562, z dne 30.05.2024
Pogodba o poslovnem sodelovanju št. , 3540-0028/2024-1, z dne 30.05.2024

Izvajalci: Oddelek za pitne in kopalne vode
Oddelek za kemijske analize živil, vod in drugih vzorcev okolja Novo mesto
Oddelek za kemijske analize živil, vod in drugih vzorcev okolja Nova Gorica
Oddelek za mikrobiološke analize živil, vod in drugih vzorcev okolja Nova Gorica

Vodja naloge: Karmen Podgornik, dipl.san.inž.

Skrbnik vzorca: Karmen Podgornik, dipl.san.inž.

Maribor, 17.06.2024

Oddelek za pitne in kopalne vode
Vodja naloge:

Karmen Podgornik, dipl.san.inž.

Čas certificiranega podpisa in podatki o certifikatu so razvidni na vrhu prve strani dokumenta.

Poročilo se brez pisnega dovoljenja izvajalca ne sme reproducirati, razen v celoti. Ne sme se uporabljati v reklamne namene.
Preverjanje istovetnosti dokumenta: <http://www.nlzoh.si/istovetnost>.



Podatki o vzorcu

Vzorec:	Pitna voda - Levpa, pokopališče
Številka vzorca:	24/56871
Namen:	Notranji nadzor sistema za oskrbo s pitno vodo
Naročnik:	OBČINA KANAL OB SOČI, TRG SVOBODE 23, 5213 Kanal
Vzorec odvezel:	Karmen Podgornik, NLZOH OPKV
Čas odvzema:	30.05.2024 09:36
Mesto odvzema:	Vodovod Levpa, Levpa, pokopališče, Pipa na koritu
Vzorec sprejel:	Karmen Podgornik
Kraj in čas sprejema:	Nova Gorica, 30.05.2024 13:26

Ocena rezultatov

Prikazani so rezultati z določenimi kriteriji.

Parameter	Rezultat	Enota	Izražen kot/na	Kriterij	Skladnost
Terenske meritve					
Električna prevodnost (20°C)	259	µS/cm		2500	skladen
pH	7.9			6.5-9.5	skladen
Okus	brez okusa			sprejemljiv in brez neobičajnih sprememb	skladen
Vonj	po kloru			sprejemljiv in brez neobičajnih sprememb	skladen
Indikativni parametri					
Barva (436 nm)	<0.2	m ⁻¹		brez neobičajnih sprememb	skladen
Motnost	0.5	NTU		4	skladen
Oksidativnost (Permanganatni indeks (oksidativnost) *)	<0.5	mg/L	O ₂	5	skladen
Kemijski parametri					
Amonij	<0.02	mg/L	NH ₄ ⁺	0.50	skladen
Kovine					
Aluminij	21	µg/L		200	skladen
Mangan	0.17	µg/L		50	skladen
Natrij	2.2	mg/L		200	skladen
Železo	<40	µg/L		200	skladen
Mikrobiološki parametri					
Število kolonij pri 36 °C	ocenjeno 1	CFU/mL		100	skladen
Število kolonij pri 22 °C	ni najdeno	CFU/mL		/	/
Clostridium perfringens	ni najdeno	CFU/100 mL		0	skladen
Koliformne bakterije	ni najdeno	CFU/100 mL		0	skladen

Oddelek za pitne in kopalne vode

Prvomajska ulica 1, 2000 MARIBOR; T:02 45 00 260, F:02 45 00 148, E:info@nlzoh.si
Nacionalni laboratorij za zdravje, okolje in hrano, Prvomajska ulica 1, 2000 Maribor
ID za DDV: SI19651295; TRR: SI5601100-6000043285; BIC: BSLJSI2X, Banka Slovenije

Stran 2/3

Orbita®LIMS ver.: 1.8.12.0
verzija predloge poročila: 1.5



Mikrobiološki parametri

Escherichia coli	ni najdeno	CFU/100 mL	0	skladen
Enterokoki	ni najdeno	CFU/100 mL	0	skladen

Osnovni parametri

Sulfat	2.2	mg/L	SO ₄ ²⁻	250	skladen
Klorid	1.6	mg/L	Cl ⁻	250	skladen

* V oklepaju je navedeno poimenovanje kot na priloženih poročilih o preskušanju.

Kriteriji-mejne vrednosti so povzeti po:

Uredba o pitni vodi, Ur. list RS, št. 61/2023, Priloga 1

Ocena skladnosti

Vzorec je skladen z upoštevanimi kriteriji.

Zdravstvena ocena

Glede na rezultate opravljenih preskušanj ocenjujemo vzorec kot zdravstveno ustrezen.

Priloge poročila:

Poročilo o preskušanju z evidenčno oznako 2300-15/12563-24/56871-T

Poročilo o kemijskem preskušanju z evidenčno oznako 1006-15/12563-24/56871-K

Poročilo o mikrobiološkem preskušanju z evidenčno oznako 4006-15/12563-24/56871-M



Poročilo o preskušanju

Vzorec: Pitna voda - Levpa, pokopališče
Matriks: Pitna voda
Številka vzorca: 24/56871
Namen: Notranji nadzor sistema za oskrbo s pitno vodo
Naloga: Spremljanje kakovosti pitne vode v Kanalu ob Soči
Vodja naloge: Karmen Podgornik, dipl.san.inž.
Naročnik: OBČINA KANAL OB SOČI, TRG SVOBODE 23, 5213 Kanal
Naročilo: PG-2300-15/12563-24/87562, z dne 30.05.2024
Predmet vzorčenja: Trenutni vzorec pitne vode iz sistema za oskrbo s pitno vodo.
Plan vzorčenja: DN 212411, 10.06.2024
Mesto odvzema: Vodovod Levpa, Levpa, pokopališče, Pipa na koritu
Metoda vzorčenja: SIST ISO 5667-5:2007 z omejitvijo (samo vzorčenje na pipi)
Stanje vzorca: Vzorec ustreza kriterijem za sprejem

Odvzem vzorca

Datum in ura: 30.05.2024 09:36

Odvzel: Karmen Podgornik, NLZOH OPKV

Sprejem vzorca

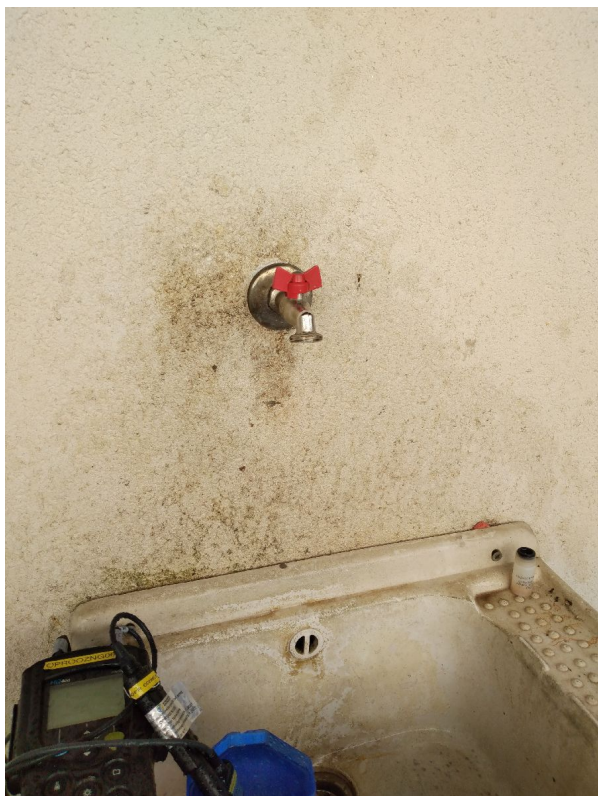
Datum in ura: 30.05.2024 13:26

Sprejel: Karmen Podgornik

Datum poročila: 17.06.2024

Slika oz. shema mesta odvzema:

Slika mesta odvzema





Rezultati preskušanja

Parameter	Rezultat Opomba	Enota	Izražen kot/na	Metoda Kraj izvedbe	Začetek / zaključek analize
Terenske meritve					
Temperatura vode	13.7	°C		SIST DIN 38404-4:2000, na mestu odvzema	30.05.24 30.05.24
Klor-prosti	0.17	mg/L		SIST EN ISO 7393-2:2018, na mestu odvzema	30.05.24 30.05.24
Električna prevodnost (20°C)	259	µS/cm		ISO 7888:1985 ^[1] , na mestu odvzema	30.05.24 30.05.24
	<i>Meritev opravljena pri T = 13.4 °C</i>				
pH	7.9			SIST EN ISO 10523: 2012, na mestu odvzema	30.05.24 30.05.24
	<i>Meritev opravljena pri T = 13.7 °C</i>				
Barva	brezbarvna			ÖNORM M 6620: 2012, na mestu odvzema	30.05.24 30.05.24
Okus	brez okusa			ÖNORM M 6620: 2012, na mestu odvzema	30.05.24 30.05.24
Intenziteta okusa	/			ÖNORM M 6620: 2012, na mestu odvzema	30.05.24 30.05.24
Fenoli, ki tvorijo klorofenole	bv-brez značilnega vonja			ÖNORM M 6620: 2012, na mestu odvzema	30.05.24 30.05.24
Neobičajen okus	ne			ÖNORM M 6620: 2012, na mestu odvzema	30.05.24 30.05.24
Neobičajen vonj	ne			ÖNORM M 6620: 2012, na mestu odvzema	30.05.24 30.05.24
Intenziteta barve	/			ÖNORM M 6620: 2012, na mestu odvzema	30.05.24 30.05.24
Usedlina	ni prisotna			ÖNORM M 6620: 2012, na mestu odvzema	30.05.24 30.05.24
Pena	ni prisotna			ÖNORM M 6620: 2012, na mestu odvzema	30.05.24 30.05.24
Motnost (senzorična)	ni moten			ÖNORM M 6620: 2012, na mestu odvzema	30.05.24 30.05.24
Oljni film	ni prisoten			ÖNORM M 6620: 2012, na mestu odvzema	30.05.24 30.05.24
Tendenco po nastajanju pene	ne			ÖNORM M 6620: 2012, na mestu odvzema	30.05.24 30.05.24
Intenziteta vonja	rahel			ÖNORM M 6620: 2012, na mestu odvzema	30.05.24 30.05.24
Vonj	po kloru			ÖNORM M 6620: 2012, na mestu odvzema	30.05.24 30.05.24

[1] Korekcija s pomočjo temperaturne kompenzacije instrumenta.

Podatke o merilni negotovosti posredujemo na zahtevo naročnika.

Vodja naloge:
Karmen Podgornik, dipl.san.inž.

Elektronsko podpisal Karmen Podgornik, dipl.san.inž. ob 17.06.2024 13:28

Rezultati se nanašajo na vzorčni vzorec. Poročilo se brez pisnega dovoljenja oddelka ne sme reproducirati, razen v celoti. Ne sme se uporabljati v reklamne namene. Vzorec je bil v času do začetka analiz ustrezno hranjen. Vse dodatne informacije o opravljenem preskušanju so dostopne na oddelku. Preverjanje istovetnosti dokumenta: <http://www.nlzoh.si/istovetnost>.



Poročilo o kemijskem preskušanju

Vzorec:	Pitna voda - Levpa, pokopališče	
Matriks:	Pitna voda	
Številka vzorca:	24/56871	
Namen:	Notranji nadzor sistema za oskrbo s pitno vodo	
Naloga:	Spremljanje kakovosti pitne vode v Kanalu ob Soči	
Skrbnik vzorca	Karmen Podgornik, dipl.san.inž.	
Naročnik:	OBČINA KANAL OB SOČI, TRG SVOBODE 23, 5213 Kanal	
Naročilo:	PG-2300-15/12563-24/87562, z dne 20.05.2024	
Mesto odvzema:	Vodovod Levpa, Levpa, pokopališče, Pipa na koritu	
Stanje vzorca:	Vzorec ustreza kriterijem za sprejem	
Odvzem vzorca	Sprejem vzorca	Datum poročila: 07.06.2024
Datum in ura: 30.05.2024 09:36	Datum in ura: 30.05.2024 13:26	
Odvzel: Karmen Podgornik, NLZOH OPKV	Sprejel: Karmen Podgornik	

Rezultati preskušanja

Rezultati označeni z # se nanašajo na neakreditirano dejavnost

Parameter	Rezultat Opomba	Enota	Izražen kot/na	Metoda Kraj izvedbe	Začetek / zaključek analize
Indikativni parametri					
Barva (436 nm)	<0.2	m ⁻¹		SIST EN ISO 7887:2012-metoda B ¹¹ , NG	30.05.24
	pH = 7,9				30.05.24
Motnost	0.5	NTU		ISO 7027-1:2016, NG	30.05.24 30.05.24
Permanganatni indeks (oksidativnost)	<0.5	mg/L	O ₂	SIST EN ISO 8467: 1998 , NG	31.05.24 31.05.24
Kemijski parametri					
Amonij	<0.02	mg/L	NH ₄ ⁺	SIST ISO 7150-1:1996, NG	31.05.24 31.05.24
Kovine					
Aluminij	21	µg/L		ISO 17294-2:2023, NM	06.06.24 06.06.24
Mangan	0.17	µg/L		ISO 17294-2:2023, NM	06.06.24 06.06.24
Natrij	2.2	mg/L		ISO 17294-2:2023, NM	06.06.24 06.06.24
Železo	<40	µg/L		ISO 17294-2:2023, NM	06.06.24 06.06.24
Osnovni parametri					
Sulfat	2.2	mg/L	SO ₄ ²⁻	SIST EN ISO 10304-1:2009/AC:2012, NG	05.06.24 06.06.24
Klorid	1.6	mg/L	Cl ⁻	SIST EN ISO 10304-1:2009/AC:2012, NG	05.06.24 06.06.24
Kalcij	58	mg/L		ISO 17294-2:2023, NM	06.06.24 06.06.24



Rezultati preskušanja

Rezultati označeni z # se nanašajo na neakreditirano dejavnost

Parameter	Rezultat Opomba	Enota	Izražen kot/na	Metoda Kraj izvedbe	Začetek / zaključek analize
Magnezij	1.6	mg/L		ISO 17294-2:2023, NM	06.06.24 06.06.24
Kalij	0.41	mg/L		ISO 17294-2:2023, NM	06.06.24 06.06.24
Skupna trdota	8.5 #	°N		Izračun, NM	06.06.24 06.06.24

[1] pH je izmerjen z metodo SIST EN ISO 10523:2012.

Kraj izvedbe preiskav:

NG - OKA Nova Gorica, Vipavska ulica 13, Nova Gorica
NM - OKA Novo mesto, Dalmatinova ulica 3, Novo mesto

Podatke o merilni negotovosti posredujemo na zahtevo naročnika.

Elektronsko potrdili:
Jernejka Franko, univ. dipl. inž. kem. inž.
OKA Novo mesto

Vodja oddelka:
mag. Vanja Fabjan Velikanje, univ. dipl. inž. kem. tehnol.
Elektronsko podpisal mag. Vanja Fabjan Velikanje, univ. dipl. inž. kem. tehnol. ob 07.06.2024 14:26:30

Rezultati se nanašajo na vzorčni vzorec. Poročilo se brez pisnega dovoljenja oddelka ne sme reproducirati, razen v celoti. Ne sme se uporabljati v reklamne namene.
Vzorec je bil v času do začetka analiz ustrezno hranjen. Vse dodatne informacije o opravljenem preskušanju so dostopne na oddelku.
Preverjanje istovetnosti dokumenta: <http://www.nlzoh.si/istovetnost>.



Poročilo o mikrobiološkem preskušanju

Vzorec: Pitna voda - Levpa, pokopališče
Matriks: Pitna voda
Številka vzorca: 24/56871; Lab. št.: 24/3595
Namen: Notranji nadzor sistema za oskrbo s pitno vodo
Naloga: Spremljanje kakovosti pitne vode v Kanalu ob Soči
Vodja naloge: Karmen Podgornik, dipl.san.inž.
Naročnik: OBČINA KANAL OB SOČI, TRG SVOBODE 23, 5213 Kanal
Naročilo: PG-2300-15/12563-24/87562, z dne 20.05.2024
Mesto odvzema: Vodovod Levpa, Levpa, pokopališče, Pipa na koritu
Stanje vzorca: Vzorec ustreza kriterijem za sprejem

Odvzem vzorca **Prevzem vzorca** **Datum poročila:** 04.06.2024
Datum in ura: 30.05.2024 09:36 **Datum in ura:** 30.05.2024 14:09
Odvzel: Karmen Podgornik, NLZOH OPKV **Prevzel:** Sonja Volk

Rezultati preskušanja

Parameter	Metoda, Kraj izvedbe	Rezultat	Enota	Začetek / zaključek analize
Število kolonij pri 36 °C	ISO 6222:1999 tehnika prelivanja, gojišče YEA, NG	ocenjeno 1	CFU/mL	30.05.2024 01.06.2024
Število kolonij pri 22 °C	ISO 6222:1999 tehnika prelivanja, gojišče YEA, NG	ni najdeno	CFU/mL	30.05.2024 03.06.2024
Clostridium perfringens	ISO 14189:2013, NG	ni najdeno	CFU/100 mL	30.05.2024 31.05.2024
Koliformne bakterije	ISO 9308-1:2014, NG	ni najdeno	CFU/100 mL	30.05.2024 31.05.2024
Escherichia coli	ISO 9308-1:2014, NG	ni najdeno	CFU/100 mL	30.05.2024 31.05.2024
Enterokoki	ISO 7899-2:2000, NG	ni najdeno	CFU/100 mL	30.05.2024 01.06.2024

Analitik:
Tanja Kavčič, univ.dipl.mikrobiologinja

Odgovorna oseba:
Judita Vidrih, univ.dipl.biol.,spec.med.mikrobiologije
Elektronsko podpisal Judita Vidrih, univ.dipl.biol.,spec.med.mikrobiologije ob 04.06.2024
15:25:13

Rezultati se nanašajo na vzorčni vzorec. Poročilo se brez pisnega dovoljenja oddelka ne sme reproducirati, razen v celoti. Ne sme se uporabljati v reklamne namene. Vzorec je bil v času do začetka analiz ustrezno hranjen. Vse dodatne informacije o opravljenem preskušanju so dostopne na oddelku. Preverjanje istovetnosti dokumenta: <http://www.nlzoh.si/istovetnost>.