



## Poročilo o izvedeni nalogi

### Spremljanje kakovosti pitne vode v Kanalu ob Soči

Evidenčna oznaka: 2300-15/12563-25/11098

Naročnik: OBČINA KANAL OB SOČI  
TRG SVOBODE 23  
5213 Kanal

Naročilo: PG-2300-15/12563-24/87562, z dne 30.05.2024

Izvajalci: Oddelek za pitne in kopalne vode  
Oddelek za kemijske analize živil, vod in drugih vzorcev okolja Nova Gorica  
Oddelek za mikrobiološke analize živil, vod in drugih vzorcev okolja Nova Gorica

Vodja naloge: Luka Trampuš, dipl. inž. kem. tehnol.

Skrbnik vzorca: Luka Trampuš, dipl. inž. kem. tehnol.

Maribor, 20.02.2025

Oddelek za pitne in kopalne vode  
Vodja naloge:

Luka Trampuš, dipl. inž. kem. tehnol.

Čas certificiranega podpisa namestnika in podatki o certifikatu so razvidni na vrhu prve strani dokumenta.

Poročilo se brez pisnega dovoljenja izvajalca ne sme reproducirati, razen v celoti. Ne sme se uporabljati v reklamne namene.  
Preverjanje istovetnosti dokumenta: <http://www.nlzoh.si/istovetnost>.



## Podatki o vzorcu

<b>Vzorec:</b>	Pitna voda - Anhovo 73
<b>Številka vzorca:</b>	25/11098
<b>Namen:</b>	Notranji nadzor sistema za oskrbo s pitno vodo
<b>Naročnik:</b>	OBČINA KANAL OB SOČI, TRG SVOBODE 23, 5213 Kanal
<b>Vzorec odvzel:</b>	Luka Trampuš, NLZOH OPKV
<b>Čas odvzema:</b>	11.02.2025 10:15 - 10:24
<b>Mesto odvzema:</b>	Vodovod Anhovo - Deskle, Anhovo 73, pipa pri garaži
<b>Vzorec sprejel:</b>	Luka Trampuš
<b>Kraj in čas sprejema:</b>	Nova Gorica, 11.02.2025 11:34

## Ocena rezultatov

Prikazani so rezultati z določenimi kriteriji.

Parameter	Rezultat	Enota	Kriterij	Skladnost
<b>Terenske meritve</b>				
Električna prevodnost (20°C)	224	µS/cm	2500	skladen
pH	8.1		6.5-9.5	skladen
Okus	brez okusa		sprejemljiv in brez neobičajnih sprememb	skladen
Vonj	brez vonja		sprejemljiv in brez neobičajnih sprememb	skladen
<b>Indikativni parametri</b>				
Barva (436 nm)	<0.2	m <sup>-1</sup>	brez neobičajnih sprememb	skladen
Motnost	0.2	NTU	4	skladen
<b>Mikrobiološki parametri</b>				
Enterokoki	ni najdeno	CFU/100 mL	0	skladen
Escherichia coli	ni najdeno	CFU/100 mL	0	skladen
Koliformne bakterije	ni najdeno	CFU/100 mL	0	skladen
Število kolonij pri 22 °C	ni najdeno	CFU/mL	/	/
Število kolonij pri 36 °C	ni najdeno	CFU/mL	100	skladen

### Kriteriji-mejne vrednosti so povzeti po:

Uredba o pitni vodi, Ur. list RS, št. 61/2023, Priloga 1



**Ocena rezultatov**

Rezultati preizkušanih parametrov ne presegajo mejnih vrednosti določenih v Prilogi 1 Uredbe o pitni vodi (Ur. l. RS, št. 61/2023).

**Priloge poročila:**

Poročilo o preskušanju z evidenčno oznako 2300-15/12563-25/11098-T

Poročilo o kemijskem preskušanju z evidenčno oznako 1006-15/12563-25/11098-K

Poročilo o mikrobiološkem preskušanju z evidenčno oznako 4006-15/12563-25/11098-M



## Poročilo o preskušanju

**Vzorec:** Pitna voda - Anhovo 73  
**Matriks:** Pitna voda  
**Številka vzorca:** 25/11098  
**Namen:** Notranji nadzor sistema za oskrbo s pitno vodo  
**Naloga:** Spremljanje kakovosti pitne vode v Kanalu ob Soči  
**Vodja naloge:** Luka Trampuš, dipl. inž. kem. tehnol.  
**Naročnik:** OBČINA KANAL OB SOČI, TRG SVOBODE 23, 5213 Kanal  
**Naročilo:** PG-2300-15/12563-24/87562, z dne 30.05.2024  
**Predmet vzorčenja:** Trenutni vzorec pitne vode iz sistema za oskrbo s pitno vodo.  
**Plan vzorčenja:** DN 225901, 11.02.2025  
**Mesto odvzema:** Vodovod Anhovo - Deskle, Anhovo 73, pipa pri garaži  
**Metoda vzorčenja:** SIST ISO 5667-5:2007 z omejitvijo (samo vzorčenje na pipi)  
**Stanje vzorca:** Vzorec ustreza kriterijem za sprejem

### Odvzem vzorca

**Datum in ura:** 11.02.2025 10:15 - 10:24  
**Odvzel:** Luka Trampuš, NLZOH OPKV

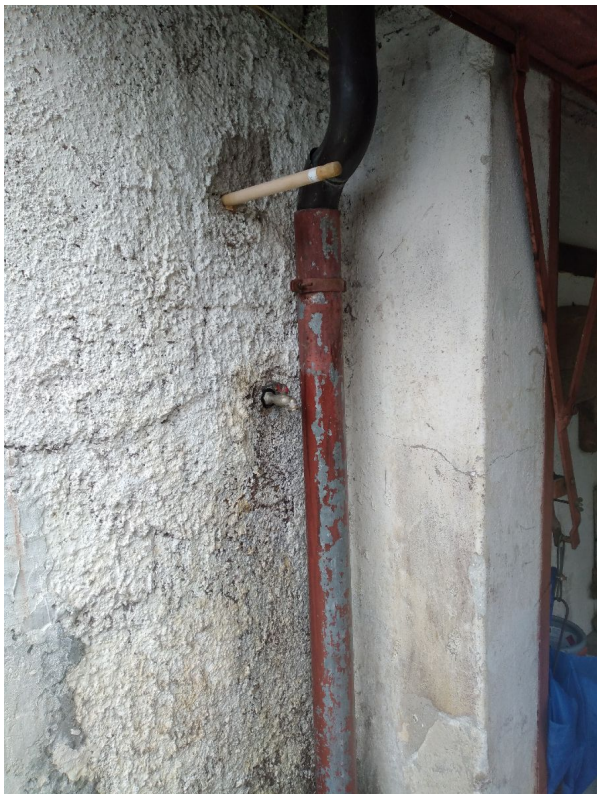
### Sprejem vzorca

**Datum in ura:** 11.02.2025 11:34  
**Sprejel:** Luka Trampuš

**Datum poročila:** 20.02.2025

### Slika oz. shema mesta odvzema:

Slika mesta odvzema





## Rezultati preskušanja

Parameter	Rezultat Opomba	Enota	Izražen kot/na	Metoda Kraj izvedbe	Začetek / zaključek analize
<b>Terenske meritve</b>					
Električna prevodnost (20°C)	224	µS/cm		ISO 7888:1985 <sup>[1]</sup> , na mestu odvzema	11.02.25 11.02.25
	<i>Meritev opravljena pri T = 10.2 °C</i>				
Klor-prosti	0.05	mg/L		SIST EN ISO 7393-2:2018, na mestu odvzema	11.02.25 11.02.25
Temperatura vode	10.2	°C		SIST DIN 38404-4:2000, na mestu odvzema	11.02.25 11.02.25
pH	8.1			SIST EN ISO 10523: 2012, na mestu odvzema	11.02.25 11.02.25
	<i>Meritev opravljena pri T = 10.2 °C</i>				
Okus	brez okusa			ÖNORM M 6620: 2012, na mestu odvzema	11.02.25 11.02.25
Vonj	brez vonja			ÖNORM M 6620: 2012, na mestu odvzema	11.02.25 11.02.25
Barva	brezbarvna			ÖNORM M 6620: 2012, na mestu odvzema	11.02.25 11.02.25
Intenziteta okusa	/			ÖNORM M 6620: 2012, na mestu odvzema	11.02.25 11.02.25
Neobičajen okus	ne			ÖNORM M 6620: 2012, na mestu odvzema	11.02.25 11.02.25
Neobičajen vonj	ne			ÖNORM M 6620: 2012, na mestu odvzema	11.02.25 11.02.25
Intenziteta barve	/			ÖNORM M 6620: 2012, na mestu odvzema	11.02.25 11.02.25
Usedlina	ni prisotna			ÖNORM M 6620: 2012, na mestu odvzema	11.02.25 11.02.25
Pena	ni prisotna			ÖNORM M 6620: 2012, na mestu odvzema	11.02.25 11.02.25
Motnost (senzorična)	ni moten			ÖNORM M 6620: 2012, na mestu odvzema	11.02.25 11.02.25
Oljni film	ni prisoten			ÖNORM M 6620: 2012, na mestu odvzema	11.02.25 11.02.25
Tendanca po nastajanju pene	ne			ÖNORM M 6620: 2012, na mestu odvzema	11.02.25 11.02.25
Intenziteta vonja	/			ÖNORM M 6620: 2012, na mestu odvzema	11.02.25 11.02.25

[1] Korekcija s pomočjo temperaturne kompenzacije instrumenta.

Podatke o merilni negotovosti posredujemo na zahtevo naročnika.

Vodja naloge:  
Luka Trampuš, dipl. inž. kem. tehnol.

Elektronsko podpisal namestnik Karmen Podgornik ob 20.02.2025 14:38

Rezultati se nanašajo na vzorčni vzorec. Poročilo se brez pisnega dovoljenja oddelka ne sme reproducirati, razen v celoti. Ne sme se uporabljati v reklamne namene. Vzorec je bil v času do začetka analiz ustrežno hranjen. Vse dodatne informacije o opravljenem preskušanju so dostopne na oddelku. Preverjanje istovetnosti dokumenta: <http://www.nlzoh.si/istovetnost>.



## Poročilo o kemijskem preskušanju

<b>Vzorec:</b>	Pitna voda - Anhovo 73		
<b>Matriks:</b>	Pitna voda		
<b>Številka vzorca:</b>	25/11098		
<b>Namen:</b>	Notranji nadzor sistema za oskrbo s pitno vodo		
<b>Naloga:</b>	Spremljanje kakovosti pitne vode v Kanalu ob Soči		
<b>Vodja naloge:</b>	Luka Trampuš, dipl. inž. kem. tehnol.		
<b>Naročnik:</b>	OBČINA KANAL OB SOČI, TRG SVOBODE 23, 5213 Kanal		
<b>Naročilo:</b>	PG-2300-15/12563-24/87562, z dne 30.05.2024		
<b>Mesto odvzema:</b>	Vodovod Anhovo - Deskle, Anhovo 73, pipa pri garaži		
<b>Stanje vzorca:</b>	Vzorec ustreza kriterijem za sprejem		
<b>Odvzem vzorca</b>	<b>Sprejem vzorca</b>	<b>Datum poročila:</b>	13.02.2025
<b>Datum in ura:</b>	11.02.2025 10:15 - 10:24	<b>Datum in ura:</b>	11.02.2025 11:34
<b>Odvzel:</b>	Luka Trampuš, NLZOH OPKV	<b>Sprejel:</b>	Luka Trampuš

### Rezultati preskušanja

Parameter	Rezultat Opomba	Enota	Izražen kot/na	Metoda Kraj izvedbe	Začetek / zaključek analize
<b>Indikativni parametri</b>					
Barva (436 nm)	<0.2	m <sup>-1</sup>		SIST EN ISO 7887:2012-metoda B <sup>[1]</sup> , NG	11.02.25
	pH = 8,1				11.02.25
Motnost	0.2	NTU		ISO 7027-1:2016, NG	11.02.25 11.02.25

[1] pH je izmerjen z metodo SIST EN ISO 10523:2012.

Podatke o merilni negotovosti posredujemo na zahtevo naročnika.

Vodja oddelka:

mag. Vanja Fabjan Velikanje, univ. dipl. inž. kem. tehnol.

Elektronsko podpisal mag. Vanja Fabjan Velikanje, univ. dipl. inž. kem. tehnol. ob 13.02.2025 09:32:35

Rezultati se nanašajo na vzorčni vzorec. Poročilo se brez pisnega dovoljenja oddelka ne sme reproducirati, razen v celoti. Ne sme se uporabljati v reklamne namene. Vzorec je bil v času do začetka analiz ustrezno hranjen. Vse dodatne informacije o opravljenem preskušanju so dostopne na oddelku. Preverjanje istovetnosti dokumenta: <http://www.nlzoh.si/istovetnost>.





## Poročilo o mikrobiološkem preskušanju

**Vzorec:** Pitna voda - Anhovo 73  
**Matriks:** Pitna voda  
**Številka vzorca:** 25/11098; Lab. št.: 25/647  
**Namen:** Notranji nadzor sistema za oskrbo s pitno vodo  
**Naloga:** Spremljanje kakovosti pitne vode v Kanalu ob Soči  
**Vodja naloge:** Luka Trampuš, dipl. inž. kem. tehnol.  
**Naročnik:** OBČINA KANAL OB SOČI, TRG SVOBODE 23, 5213 Kanal  
**Naročilo:** PG-2300-15/12563-24/87562, z dne 30.05.2024  
**Mesto odvzema:** Vodovod Anhovo - Deskle, Anhovo 73, pipa pri garaži  
**Stanje vzorca:** Vzorec ustreza kriterijem za sprejem

**Odvzem vzorca** **Prevzem vzorca** **Datum poročila:** 14.02.2025  
**Datum in ura:** 11.02.2025 10:24 **Datum in ura:** 11.02.2025 11:44  
**Odvzel:** Luka Trampuš, NLZOH OPKV **Prevzel:** Sonja Volk

### Rezultati preskušanja

Parameter	Metoda, Kraj izvedbe	Rezultat	Enota	Začetek / zaključek analize
Enterokoki	ISO 7899-2:2000, NG	ni najdeno	CFU/100 mL	11.02.2025 13.02.2025
Escherichia coli	ISO 9308-1:2014, NG	ni najdeno	CFU/100 mL	11.02.2025 12.02.2025
Koliformne bakterije	ISO 9308-1:2014, NG	ni najdeno	CFU/100 mL	11.02.2025 12.02.2025
Število kolonij pri 22 °C	ISO 6222:1999 tehnika prelivanja, gojišče YEA, NG	ni najdeno	CFU/mL	11.02.2025 14.02.2025
Število kolonij pri 36 °C	ISO 6222:1999 tehnika prelivanja, gojišče YEA, NG	ni najdeno	CFU/mL	11.02.2025 13.02.2025

**Analistik:**  
Tanja Kavčič, univ.dipl.mikrobiologinja

**Odgovorna oseba:**  
Judita Vidrih, univ.dipl.biol.,spec.med.mikrobiologije  
Elektronsko podpisal Judita Vidrih, univ.dipl.biol.,spec.med.mikrobiologije ob 14.02.2025 14:51:15

Rezultati se nanašajo na vzorčni vzorec. Poročilo se brez pisnega dovoljenja oddelka ne sme reproducirati, razen v celoti. Ne sme se uporabljati v reklamne namene. Vzorec je bil v času do začetka analiz ustrezno hranjen. Vse dodatne informacije o opravljenem preskušanju so dostopne na oddelku. Preverjanje istovetnosti dokumenta: <http://www.nlzoh.si/istovetnost>.