

Trg svobode 23
5213 Kanal

T: 05 398 12 00
E: obcina.kanal@obcina-kanal.si

Številka: 9000-0004/2024

Datum: 2. 8. 2024

OBČINSKI SVET OBČINE KANAL OB SOČI

ZADEVA: Seznanitev in poročanje o aktivnostih ter o trenutni situaciji v zvezi z izrednim dogodkom na vodarni Močila.

PREDLAGATELJ: župan Miha Stegel

PRIPRAVILA: Občinska uprava

PРАВNA OSNOVA: 14. in 16. člen Statuta Občine Kanal ob Soči (Uradni list RS, št. 62/19)

NAMEN: Predstavitev aktualne problematike vezane na trenutno situacijo v zvezi z izrednim dogodkom na vodarni Močila - onesnaženje pitne vodne v naseljih Močila in Gorenje polje dne 26. 7. 2024.

POROČEVALEC: župan Miha Stegel

PREDLOG SKLEPA: Občinski svet Občine Kanal ob Soči se je seznanil z aktivnostmi v zvezi s trenutno situacijo - izrednim dogodkom na vodarni Močila ter s poročilom NLZOH »Spremljanje zdravstvene ustreznosti pitne vode« z dne 31. 7. 2024.



Miha Stegel
župan

Priloge:

- Poročilo NLZOH »Spremljanje zdravstvene ustreznosti pitne vode« z dne 31. 7. 2024

OBRAZLOŽITEV:

Občina Kanal ob Soči se je dne 26. 7. 2024 seznanila z izrednim dogodkom na vodarni Močila – sumom kemičnega onesnaženja pitne vodne v naseljih Močila in Gorenje polje dne 26. 7. 2024. Občina je nemudoma ukrepala. V zvezi z dogodkom je prejela poročilo Nacionalnega laboratorija za zdravje, okolje in hrano »Spremljanje zdravstvene ustreznosti pitne vode« z dne 31. 7. 2024 (poročilo NLZOH).

Razpravlja in sklepa se glede na razpoložljivo ključno dokumentacijo izrednega dogodka (poročilo NLZOH) in do seje opravljenimi aktivnostmi občine ob tem izrednem dogodku.

Miha Stegel, župan



Poročilo o izvedeni nalogi

Spremljanje zdravstvene ustreznosti pitne vode

Evidenčna oznaka: 2300-23/80823-24/79872

Naročnik: OBČINA KANAL OB SOČI
TRG SVOBODE 23
5213 Kanal

Naročilo: Izredno naročilo ob sumu na onesnaženje pitne vode, z dne 26.07.2024

Izvajalci: Oddelek za pitne in kopalne vode
Oddelek za kemijske analize živil, vod in drugih vzorcev okolja Maribor
Oddelek za mikrobiološke analize živil, vod in drugih vzorcev okolja Maribor

Vodja naloge: Klara Kopše Zorko, mag.san.inž.

Maribor, 31.07.2024

Oddelek za pitne in kopalne vode
Vodja naloge:

Klara Kopše Zorko, mag.san.inž.

Čas certificiranega podpisa in podatki o certifikatu so razvidni na vrhu prve strani dokumenta.

Poročilo se brez pisnega dovoljenja izvajalca ne sme reproducirati, razen v celoti. Ne sme se uporabljati v reklamne namene.
Preverjanje istovetnosti dokumenta: <http://www.nlzoh.si/istovetnost>.



Podatki o vzorcih

Namen: Notranji nadzor sistema za oskrbo s pitno vodo
Naročnik: OBČINA KANAL OB SOČI, TRG SVOBODE 23, 5213 Kanal
Vzorci odvzel: Klara Kopše Zorko, NLZOH OPKV

Podatki o vzorcih (vrsta, številka, oznaka, mesto odvzema, čas odvzema):

Pitna voda

24/79872; Pitna voda - Kanal ob Soči _ Vodarna Močila (PV 1); Vodovod Anhovo - Deskle, Vodarna Močila, celica (PV1); čas odvzema: 26.07.2024 22:40

24/79873; Pitna voda - Kanal Ob Soči _ Vodarna Močila (PV2); Vodovod Anhovo - Deskle, Vodarna Močila, celica (PV 2); čas odvzema: 26.07.2024 23:10

24/79874; Pitna voda - Kanal ob Soči, zunanji rezervoar ; Vodovod Anhovo - Deskle, Vodarna Močila, zunanji rezervoar; čas odvzema: 26.07.2024 23:28

24/79876; Pitna voda - Vodohran Močila; Vodovod Anhovo - Deskle; čas odvzema: 26.07.2024 23:45

24/79877; Pitna voda - Gorenje Polje ; Vodovod Anhovo - Deskle; čas odvzema: 26.07.2024 23:59

Vzorci sprejel: Klara Kopše Zorko

Kraj in čas sprejema: Ljubljana, 27.07.2024 08:27

Ocena rezultatov

Prikazani so rezultati z določenimi kriteriji.

Parameter	Rezultat	Enota	Kriterij	Skladnost
-----------	----------	-------	----------	-----------

Vzorec 24/79872; Pitna voda - Kanal ob Soči _ Vodarna Močila (PV 1); Vodovod Anhovo - Deskle, Vodarna Močila, celica (PV1); čas odvzema: 26.07.2024 22:40

Terenske meritve

Temperatura vode	19.1	°C	/	/
pH	8.2		6.5-9.5	skladen
Električna prevodnost (20°C)	255	µS/cm	2500	skladen
Klor-prosti	<0.03	mg/L	/	/
Okus	ni bilo preskušeno		/	/
Vonj	po topilih		/	/

Mikrobiološki parametri

Število kolonij pri 36 °C	<10	CFU/mL	100	skladen
Število kolonij pri 22 °C	<10	CFU/mL	/	/
Koliformne bakterije	ni najdeno	CFU/100 mL	0	skladen
Escherichia coli	ni najdeno	CFU/100 mL	0	skladen
Clostridium perfringens	ni najdeno	CFU/100 mL	0	skladen
Enterokoki	ni najdeno	CFU/100 mL	0	skladen

Oddelek za pitne in kopalne vode

Prvomajska ulica 1, 2000 MARIBOR; T:02 45 00 260, F:02 45 00 148, E:info@nlzoh.si
Nacionalni laboratorij za zdravje, okolje in hrano, Prvomajska ulica 1, 2000 Maribor
ID za DDV: SI19651295; TRR: SI5601100-6000043285; BIC: BSLJSI2X, Banka Slovenije

Stran 2/5

Orbita®LIMS ver.: 1.8.12.0
verzija predloge poročila: 1.5



Vzorec 24/79873; Pitna voda - Kanal Ob Soči_Vodarna Močila (PV2); Vodovod Anhovo - Deskle, Vodarna Močila, celica (PV 2); čas odvzema: 26.07.2024 23:10

Terenske meritve

Temperatura vode	19.1	°C	/	/
pH	8.2		6.5-9.5	skladen
Električna prevodnost (20°C)	255	µS/cm	2500	skladen
Klor-prosti	<0.03	mg/L	/	/
Okus	ni bilo preskušeno		/	/
Vonj	po topilih		/	/

Mikrobiološki parametri

Število kolonij pri 36 °C	<10	CFU/mL	100	skladen
Število kolonij pri 22 °C	<10	CFU/mL	/	/
Koliformne bakterije	ni najdeno	CFU/100 mL	0	skladen
Escherichia coli	ni najdeno	CFU/100 mL	0	skladen
Clostridium perfringens	ni najdeno	CFU/100 mL	0	skladen
Enterokoki	ni najdeno	CFU/100 mL	0	skladen

Vzorec 24/79874; Pitna voda - Kanal ob Soči, zunanji rezervoar ; Vodovod Anhovo - Deskle, Vodarna Močila, zunanji rezervoar; čas odvzema: 26.07.2024 23:28

Terenske meritve

Temperatura vode	22.3	°C	/	/
pH	8.2		6.5-9.5	skladen
Električna prevodnost (20°C)	258	µS/cm	2500	skladen
Klor-prosti	<0.03	mg/L	/	/
Okus	ni bilo preskušeno		/	/
Vonj	po topilih		/	/

Mikrobiološki parametri

Število kolonij pri 36 °C	>300	CFU/mL	100	ni skladen
Število kolonij pri 22 °C	>300	CFU/mL	/	/
Koliformne bakterije	ocenjeno 3	CFU/100 mL	0	ni skladen
Escherichia coli	ni najdeno	CFU/100 mL	0	skladen
Clostridium perfringens	ni najdeno	CFU/100 mL	0	skladen
Enterokoki	ni najdeno	CFU/100 mL	0	skladen

Vzorec 24/79876; Pitna voda - Vodohran Močila; Vodovod Anhovo - Deskle; čas odvzema: 26.07.2024 23:45

Terenske meritve

Temperatura vode	19.1	°C	/	/
pH	8.2		6.5-9.5	skladen
Električna prevodnost (20°C)	255	µS/cm	2500	skladen
Klor-prosti	<0.03	mg/L	/	/
Okus	ni bilo preskušeno		/	/

Oddelek za pitne in kopalne vode



Terenske meritve

Vonj	po topilih	/	/
------	------------	---	---

Mikrobiološki parametri

Število kolonij pri 36 °C	<10	CFU/mL	100	skladen
Število kolonij pri 22 °C	<10	CFU/mL	/	/
Koliformne bakterije	ni najdeno	CFU/100 mL	0	skladen
Escherichia coli	ni najdeno	CFU/100 mL	0	skladen
Clostridium perfringens	ni najdeno	CFU/100 mL	0	skladen
Enterokoki	ni najdeno	CFU/100 mL	0	skladen

**Vzorec 24/79877; Pitna voda - Gorenje Polje ; Vodovod Anhovo - Deskle; čas odvzema: 26.07.2024
23:59**

Terenske meritve

Temperatura vode	19.2	°C	/	/
pH	8.2		6.5-9.5	skladen
Električna prevodnost (20°C)	256	µS/cm	2500	skladen
Klor-prosti	<0.03	mg/L	/	/
Okus	ni bilo preskušeno		/	/
Vonj	po topilih		/	/

Mikrobiološki parametri

Število kolonij pri 36 °C	<10	CFU/mL	100	skladen
Število kolonij pri 22 °C	<10	CFU/mL	/	/
Koliformne bakterije	ocenjeno 1	CFU/100 mL	0	ni skladen
Escherichia coli	ni najdeno	CFU/100 mL	0	skladen
Clostridium perfringens	ni najdeno	CFU/100 mL	0	skladen
Enterokoki	ni najdeno	CFU/100 mL	0	skladen

Kriteriji-mejne vrednosti so povzeti po:

Uredba o pitni vodi, Ur. list RS, št. 61/2023, Priloga 1



Ocena rezultatov

V preskušanih vzorcih smo identificirali visoke koncentracije stirena.

24/79876 Pitna voda - Vodohran Močila; 0,91 ug/L
24/79872 Pitna voda - Kanal ob Soči (PV1); 630 ug/L
24/79873 Pitna voda - Kanal ob Soči (PV2); 440 ug/L
24/79874 Pitna voda - Kanal ob Soči_zunanji rezervoar; 6000 ug/L
24/79877 Pitna voda - Gorenje polje; 110 ug/L

Rezultati preskušanih parametrov v vzorcih 24/79874 in 24/79877 presegajo mejne vrednosti parametrov določenih v prilogi I Uredbe o pitni vodi (Ur. l. RS št.61/2023).

Voda ni zdravstveno ustrezna in ni primerna za uživanje.

Priloge poročila:

Poročilo o preskušanju z evidenčno oznako 2300-23/80823-24/79872-T
Poročilo o kemijskem preskušanju z evidenčno oznako 1011-23/80823-24/79872-K
Poročilo o kemijskem preskušanju z evidenčno oznako 1011-23/80823-24/79873-K
Poročilo o kemijskem preskušanju z evidenčno oznako 1011-23/80823-24/79874-K
Poročilo o kemijskem preskušanju z evidenčno oznako 1011-23/80823-24/79876-K
Poročilo o kemijskem preskušanju z evidenčno oznako 1011-23/80823-24/79877-K
Poročilo o mikrobiološkem preskušanju z evidenčno oznako 4001-23/80823-24/79872-M
Poročilo o mikrobiološkem preskušanju z evidenčno oznako 4001-23/80823-24/79873-M
Poročilo o mikrobiološkem preskušanju z evidenčno oznako 4001-23/80823-24/79874-M
Poročilo o mikrobiološkem preskušanju z evidenčno oznako 4001-23/80823-24/79876-M
Poročilo o mikrobiološkem preskušanju z evidenčno oznako 4001-23/80823-24/79877-M



Poročilo o preskušanju

Namen: Notranji nadzor sistema za oskrbo s pitno vodo
Naloga: Spremljanje zdravstvene ustreznosti pitne vode
Vodja naloge: Klara Kopše Zorko, mag.san.inž.
Naročnik: OBČINA KANAL OB SOČI, TRG SVOBODE 23, 5213 Kanal
Naročilo: Izredno naročilo ob sumu na onesnaženje pitne vode, z dne 26.07.2024
Predmet vzorčenja: Trenutni vzorec pitne vode iz sistema za oskrbo s pitno vodo.
Plan vzorčenja: DN 215639, 26.07.2024

Podatki o vzorcih (vrsta, številka, oznaka, mesto odvzema, čas odvzema):

Pitna voda

24/79872; Pitna voda - Kanal ob Soči _ Vodarna Močila (PV 1); Vodovod Anhovo - Deskle, Vodarna Močila, celica (PV1); čas odvzema: 26.07.2024 22:40

24/79873; Pitna voda - Kanal Ob Soči _ Vodarna Močila (PV2); Vodovod Anhovo - Deskle, Vodarna Močila, celica (PV 2); čas odvzema: 26.07.2024 23:10

24/79874; Pitna voda - Kanal ob Soči, zunanji rezervoar ; Vodovod Anhovo - Deskle, Vodarna Močila, zunanji rezervoar; čas odvzema: 26.07.2024 23:28

24/79876; Pitna voda - Vodohran Močila; Vodovod Anhovo - Deskle; čas odvzema: 26.07.2024 23:45

24/79877; Pitna voda - Gorenje Polje ; Vodovod Anhovo - Deskle; čas odvzema: 26.07.2024 23:59

Metoda vzorčenja: SIST ISO 5667-5:2007

Stanje vzorca: Vzorec ustreza kriterijem za sprejem

Odvzem vzorca

Sprejem vzorca

Datum poročila: 31.07.2024

Datum in ura: 27.07.2024 08:27

Odvzel: Klara Kopše Zorko, NLZOH OPKV

Sprejel: Klara Kopše Zorko

Rezultati preskušanja

Rezultati označeni z # se nanašajo na neakreditirano dejavnost

Parameter	Rezultat Opomba	Enota	Izražen kot/na	Metoda Kraj izvedbe	Začetek / zaključek analize
Vzorec 24/79872: Vodovod Anhovo - Deskle, Vodarna Močila, celica (PV1)					
Terenske meritve					
Temperatura vode	19.1	°C		SIST DIN 38404-4:2000, na mestu odvzema	26.07.24 26.07.24
pH	8.2			SIST EN ISO 10523: 2012, na mestu odvzema	26.07.24 26.07.24
Električna prevodnost (20°C)	255	µS/cm		SIST EN 27888: 1998, na mestu odvzema	26.07.24 26.07.24
Klor-prosti	<0.10	#* <0.03 #	mg/L	SIST EN ISO 7393-2:2018, na mestu odvzema	26.07.24 26.07.24
Barva	/			ÖNORM M 6620: 2012, na mestu odvzema	27.07.24 27.07.24
Okus	ni bilo preskušeno			ÖNORM M 6620: 2012, na mestu odvzema	27.07.24 27.07.24
Fenoli, ki tvorijo klorofenole	bv-brez značilnega vonja			ÖNORM M 6620: 2012, na mestu odvzema	27.07.24 27.07.24

Oddelek za pitne in kopalne vode

Prvomajska ulica 1, 2000 MARIBOR; T:02 45 00 260, E:info@nlzoh.si

Nacionalni laboratorij za zdravje, okolje in hrano, Prvomajska ulica 1, 2000 Maribor

ID za DDV: SI19651295; TRR: SI5601100-6000043285; BIC: BLSLJ21X, Banka Slovenije

Stran: 1/5

Orbita®LIMS ver.: 1.8.12.0
verzija predloge poročila: 1.7



Rezultati preskušanja

Rezultati označeni z # se nanašajo na neakreditirano dejavnost

Parameter	Rezultat Opomba	Enota	Izražen kot/na	Metoda Kraj izvedbe	Začetek / zaključek analize
Vzorec 24/79872: Vodovod Anhovo - Deskle, Vodarna Močila, celica (PV1)					
Terenske meritve					
Neobičajen vonj	da			ÖNORM M 6620: 2012, na mestu odvzema	27.07.24 27.07.24
Intenziteta barve	/			ÖNORM M 6620: 2012, na mestu odvzema	27.07.24 27.07.24
Usedlina	ni prisotna			ÖNORM M 6620: 2012, na mestu odvzema	27.07.24 27.07.24
Pena	je prisotna			ÖNORM M 6620: 2012, na mestu odvzema	27.07.24 27.07.24
Motnost (senzorična)	ni moten			ÖNORM M 6620: 2012, na mestu odvzema	27.07.24 27.07.24
Oljni film	je prisoten			ÖNORM M 6620: 2012, na mestu odvzema	27.07.24 27.07.24
Tendenca po nastajanju pene	ne			ÖNORM M 6620: 2012, na mestu odvzema	27.07.24 27.07.24
Vonj	po topilih			ÖNORM M 6620: 2012, na mestu odvzema	27.07.24 27.07.24
Intenziteta vonja	močen			ÖNORM M 6620: 2012, na mestu odvzema	27.07.24 27.07.24
Vzorec 24/79873: Vodovod Anhovo - Deskle, Vodarna Močila, celica (PV 2)					
Terenske meritve					
Temperatura vode	19.1	°C		SIST DIN 38404-4:2000, na mestu odvzema	26.07.24 26.07.24
pH	8.2			SIST EN ISO 10523: 2012, na mestu odvzema	26.07.24 26.07.24
Električna prevodnost (20°C)	255	µS/cm		SIST EN 27888: 1998, na mestu odvzema	26.07.24 26.07.24
Klor-prosti	<0.10	#* <0.03 #	mg/L	SIST EN ISO 7393-2:2018, na mestu odvzema	26.07.24 26.07.24
Barva	none			ÖNORM M 6620: 2012, na mestu odvzema	27.07.24 27.07.24
Okus	ni bilo preskušeno			ÖNORM M 6620: 2012, na mestu odvzema	27.07.24 27.07.24
Fenoli, ki tvorijo klorofenole	bv-brez značilnega vonja			ÖNORM M 6620: 2012, na mestu odvzema	27.07.24 27.07.24
Neobičajen vonj	da			ÖNORM M 6620: 2012, na mestu odvzema	27.07.24 27.07.24
Intenziteta barve	/			ÖNORM M 6620: 2012, na mestu odvzema	27.07.24 27.07.24
Usedlina	ni prisotna			ÖNORM M 6620: 2012, na mestu odvzema	27.07.24 27.07.24
Pena	je prisotna			ÖNORM M 6620: 2012, na mestu odvzema	27.07.24 27.07.24
Motnost (senzorična)	ni moten			ÖNORM M 6620: 2012, na mestu odvzema	27.07.24 27.07.24
Oljni film	je prisoten			ÖNORM M 6620: 2012, na mestu odvzema	27.07.24 27.07.24



Rezultati preskušanja

Rezultati označeni z # se nanašajo na neakreditirano dejavnost

Parameter	Rezultat Opomba	Enota	Izražen kot/na	Metoda Kraj izvedbe	Začetek / zaključek analize
Vzorec 24/79873: Vodovod Anhovo - Deskle, Vodarna Močila, celica (PV 2)					
Terenske meritve					
Tendenca po nastajanju pene	ne			ÖNORM M 6620: 2012, na mestu odvzema	27.07.24 27.07.24
Vonj	po topilih			ÖNORM M 6620: 2012, na mestu odvzema	27.07.24 27.07.24
Intenziteta vonja	močen			ÖNORM M 6620: 2012, na mestu odvzema	27.07.24 27.07.24
Vzorec 24/79874: Vodovod Anhovo - Deskle, Vodarna Močila, zunanji rezervoar					
Terenske meritve					
Temperatura vode	22.3	°C		SIST DIN 38404-4:2000, na mestu odvzema	26.07.24 26.07.24
pH	8.2			SIST EN ISO 10523: 2012, na mestu odvzema	26.07.24 26.07.24
Električna prevodnost (20°C)	258	µS/cm		SIST EN 27888: 1998, na mestu odvzema	26.07.24 26.07.24
Klor-prosti	<0.10	##* <0.03 #	mg/L	SIST EN ISO 7393-2:2018, na mestu odvzema	26.07.24 26.07.24
Barva	brezbarvna			ÖNORM M 6620: 2012, na mestu odvzema	27.07.24 27.07.24
Okus	ni bilo preskušeno			ÖNORM M 6620: 2012, na mestu odvzema	27.07.24 27.07.24
Fenoli, ki tvorijo klorofenole	bv-brez značilnega vonja			ÖNORM M 6620: 2012, na mestu odvzema	27.07.24 27.07.24
Neobičajen vonj	da			ÖNORM M 6620: 2012, na mestu odvzema	27.07.24 27.07.24
Intenziteta barve	/			ÖNORM M 6620: 2012, na mestu odvzema	27.07.24 27.07.24
Usedlina	ni prisotna			ÖNORM M 6620: 2012, na mestu odvzema	27.07.24 27.07.24
Pena	ni prisotna			ÖNORM M 6620: 2012, na mestu odvzema	27.07.24 27.07.24
Motnost (senzorična)	ni moten			ÖNORM M 6620: 2012, na mestu odvzema	27.07.24 27.07.24
Tendenca po nastajanju pene	ne			ÖNORM M 6620: 2012, na mestu odvzema	27.07.24 27.07.24
Vonj	po topilih			ÖNORM M 6620: 2012, na mestu odvzema	27.07.24 27.07.24
Intenziteta vonja	močen			ÖNORM M 6620: 2012, na mestu odvzema	27.07.24 27.07.24
Vzorec 24/79876: Vodovod Anhovo - Deskle					
Terenske meritve					
Temperatura vode	19.1	°C		SIST DIN 38404-4:2000, na mestu odvzema	26.07.24 26.07.24
pH	8.2			SIST EN ISO 10523: 2012, na mestu odvzema	26.07.24 26.07.24



Rezultati preskušanja

Rezultati označeni z # se nanašajo na neakreditirano dejavnost

Parameter	Rezultat Opomba	Enota	Izražen kot/na	Metoda Kraj izvedbe	Začetek / zaključek analize
Vzorec 24/79876: Vodovod Anhovo - Deskle					
Terenske meritve					
Električna prevodnost (20°C)	255	μS/cm		SIST EN 27888: 1998, na mestu odvzema	26.07.24 26.07.24
Klor-prosti	<0.10 #* <0.03 #	mg/L		SIST EN ISO 7393-2:2018, na mestu odvzema	26.07.24 26.07.24
Barva	brezbarvna			ÖNORM M 6620: 2012, na mestu odvzema	27.07.24 27.07.24
Okus	ni bilo preskušeno			ÖNORM M 6620: 2012, na mestu odvzema	27.07.24 27.07.24
Fenoli, ki tvorijo klorofenole	bv-brez značilnega vonja			ÖNORM M 6620: 2012, na mestu odvzema	27.07.24 27.07.24
Neobičajen vonj	da			ÖNORM M 6620: 2012, na mestu odvzema	27.07.24 27.07.24
Intenziteta barve	/			ÖNORM M 6620: 2012, na mestu odvzema	27.07.24 27.07.24
Usedlina	ni prisotna			ÖNORM M 6620: 2012, na mestu odvzema	27.07.24 27.07.24
Pena	ni prisotna			ÖNORM M 6620: 2012, na mestu odvzema	27.07.24 27.07.24
Motnost (senzorična)	ni moten			ÖNORM M 6620: 2012, na mestu odvzema	27.07.24 27.07.24
Oljni film	ni prisoten			ÖNORM M 6620: 2012, na mestu odvzema	27.07.24 27.07.24
Tendenca po nastajanju pene	ne			ÖNORM M 6620: 2012, na mestu odvzema	27.07.24 27.07.24
Vonj	po topilih			ÖNORM M 6620: 2012, na mestu odvzema	27.07.24 27.07.24
Intenziteta vonja	medium			ÖNORM M 6620: 2012, na mestu odvzema	27.07.24 27.07.24
Vzorec 24/79877: Vodovod Anhovo - Deskle					
Terenske meritve					
Temperatura vode	19.2	°C		SIST DIN 38404-4:2000, na mestu odvzema	26.07.24 26.07.24
pH	8.2			SIST EN ISO 10523: 2012, na mestu odvzema	26.07.24 26.07.24
Električna prevodnost (20°C)	256	μS/cm		SIST EN 27888: 1998, na mestu odvzema	26.07.24 26.07.24
Klor-prosti	<0.10 #* <0.03 #	mg/L		SIST EN ISO 7393-2:2018, na mestu odvzema	26.07.24 26.07.24
Barva	brezbarvna			ÖNORM M 6620: 2012, na mestu odvzema	27.07.24 27.07.24
Okus	ni bilo preskušeno			ÖNORM M 6620: 2012, na mestu odvzema	27.07.24 27.07.24
Fenoli, ki tvorijo klorofenole	bv-brez značilnega vonja			ÖNORM M 6620: 2012, na mestu odvzema	27.07.24 27.07.24
Neobičajen vonj	da			ÖNORM M 6620: 2012, na mestu odvzema	27.07.24 27.07.24



Rezultati preskušanja

Rezultati označeni z # se nanašajo na neakreditirano dejavnost

Parameter	Rezultat Opomba	Enota	Izražen kot/na	Metoda Kraj izvedbe	Začetek / zaključek analize
Vzorec 24/79877: Vodovod Anhovo - Deskle					
Terenske meritve					
Intenziteta barve	/			ÖNORM M 6620: 2012, na mestu odvzema	27.07.24 27.07.24
Usedlina	ni prisotna			ÖNORM M 6620: 2012, na mestu odvzema	27.07.24 27.07.24
Pena	ni prisotna			ÖNORM M 6620: 2012, na mestu odvzema	27.07.24 27.07.24
Motnost (senzorična)	ni moten			ÖNORM M 6620: 2012, na mestu odvzema	27.07.24 27.07.24
Oljni film	ni prisoten			ÖNORM M 6620: 2012, na mestu odvzema	27.07.24 27.07.24
Tendenca po nastajanju pene	ne			ÖNORM M 6620: 2012, na mestu odvzema	27.07.24 27.07.24
Vonj	po topilih			ÖNORM M 6620: 2012, na mestu odvzema	27.07.24 27.07.24
Intenziteta vonja	močen			ÖNORM M 6620: 2012, na mestu odvzema	27.07.24 27.07.24

Podatke o merilni negotovosti posredujemo na zahtevo naročnika.

*Rezultat je označen kot neakreditiran, ker je izven območja akreditacije.

LOD-meja zaznavnosti, najnižja koncentracija analita, ki je detektirana, vendar ne vedno tudi kvantificirana.

LOQ-meja določljivosti, najnižja koncentracija analita, ki jo lahko pri določenih pogojih določimo s sprejemljivo točnostjo in natančnostjo.

V stolpcu "Vrednosti pod LOQ" navajamo izmerjene vrednosti med LOD in LOQ. Predpona "<" pred številko pomeni, da je vrednost nižja od LOD. Tako poročani rezultati so izven območja akreditirane dejavnosti (#). Navajamo jih na zahtevo naročnika ali zakonodaje.

Vodja naloge:
Klara Kopše Zorko, mag.san.inž.

Elektronsko podpisal Klara Kopše Zorko, mag.san.inž. ob 31.07.2024 10:50

Rezultati se nanašajo na vzorčni vzorec. Poročilo se brez pisnega dovoljenja oddelka ne sme reproducirati, razen v celoti. Ne sme se uporabljati v reklamne namene.

Vzorec je bil v času do začetka analiz ustrezno hranjen. Vse dodatne informacije o opravljenem preskušanju so dostopne na oddelku.

Preverjanje istovetnosti dokumenta: <http://www.nlzoh.si/istovetnost>.



Poročilo o kemijskem preskušanju

Vzorec:	Pitna voda - Kanal ob Soči _ Vodarna Močila (PV 1)		
Matriks:	Pitna voda		
Številka vzorca:	24/79872		
Namen:	Notranji nadzor sistema za oskrbo s pitno vodo		
Naloga:	Spremljanje zdravstvene ustreznosti pitne vode		
Vodja naloge:	Klara Kopše Zorko, mag.san.inž.		
Naročnik:	OBČINA KANAL OB SOČI, TRG SVOBODE 23, 5213 Kanal		
Naročilo:	Izredno naročilo ob sumu na onesnaženje pitne vode, z dne 26.07.2024		
Mesto odvzema:	Vodovod Anhovo - Deskle, Vodarna Močila, celica (PV1)		
Stanje vzorca:	Vzorec ustreza kriterijem za sprejem		
Odvzem vzorca	Sprejem vzorca	Datum poročila: 30.07.2024	
Datum in ura: 26.07.2024 22:40	Datum in ura: 27.07.2024 08:27		
Odvzel: Klara Kopše Zorko, NLZOH OPKV	Sprejel: Klara Kopše Zorko		

Rezultati preskušanja

Parameter	Rezultat Opomba	Enota	Izražen kot/na	Metoda Kraj izvedbe	Začetek / zaključek analize
Lahkohlapni aromatski ogljikovodiki					
Stiren	630	µg/L		EN ISO 15680: 2003 ^[1] , MB	29.07.24 30.07.24
Identifikacija organskih spojin (GC/MS)	priloga			ISO 17943:2016 (E), MB	30.07.24 30.07.24

[1] Avtomatski vzorčevalnik, 25 ml vzorca, koncentriranje vzorca s prepihanjem ("purge") ter zajemanje na pasti ("trap"), detekcija z MSD.

Podatke o merilni negotovosti posredujemo na zahtevo naročnika.

24-079872-SPME

Vodja oddelka:
Pija Rep, univ. dipl. kem.

Elektronsko podpisal Pija Rep, univ. dipl. kem. ob 30.07.2024 13:19:50

Rezultati se nanašajo na vzorčni vzorec. Poročilo se brez pisnega dovoljenja oddelka ne sme reproducirati, razen v celoti. Ne sme se uporabljati v reklamne namene. Vzorec je bil v času do začetka analiz ustrezno hranjen. Vse dodatne informacije o opravljenem preskušanju so dostopne na oddelku. Preverjanje istovelnosti dokumenta: <http://www.nlzoh.si/istovetnost>.



**NACIONALNI LABORATORIJ ZA
ZDRAVJE, OKOLJE IN HRANO**

CENTER ZA KEMIJSKE ANALIZE ŽIVIL, VOD IN
DRUGIH VZORCEV OKOLJA

Evidenčna oznaka: 1011-23/80823-24/79873-K

Poročilo o kemijskem preskušanju

Vzorec:	Pitna voda - Kanal Ob Soči_Vodarna Močila (PV2)		
Matriks:	Pitna voda		
Številka vzorca:	24/79873		
Namen:	Notranji nadzor sistema za oskrbo s pitno vodo		
Naloga:	Spremljanje zdravstvene ustreznosti pitne vode		
Vodja naloge:	Klara Kopše Zorko, mag.san.inž.		
Naročnik:	OBČINA KANAL OB SOČI, TRG SVOBODE 23, 5213 Kanal		
Naročilo:	Izredno naročilo ob sumu na onesnaženje pitne vode, z dne 26.07.2024		
Mesto odvzema:	Vodovod Anhovo - Deskle, Vodarna Močila, celica (PV 2)		
Stanje vzorca:	Vzorec ustreza kriterijem za sprejem		
Odvzem vzorca	Sprejem vzorca	Datum poročila: 30.07.2024	
Datum in ura: 26.07.2024 23:10	Datum in ura: 27.07.2024 08:27		
Odvzel: Klara Kopše Zorko, NLZOH OPKV	Sprejel: Klara Kopše Zorko		

Rezultati preskušanja

Parameter	Rezultat Opomba	Enota	Izražen kot/na	Metoda Kraj izvedbe	Začetek / zaključek analize
Lahkohlapni aromatski ogljikovodiki					
Stiren	440	µg/L		EN ISO 15680: 2003 ¹⁾ , MB	29.07.24 30.07.24
Identifikacija organskih spojin (GC/MS)	priloga			ISO 17943:2016 (E), MB	30.07.24 30.07.24

[1] Avtomatski vzorčevalnik, 25 ml vzorca, koncentriranje vzorca s prepihovanjem ("purge") ter zajemanje na pasti ("trap"), detekcija z MSD.

Podatke o merilni negotovosti posredujemo na zahtevo naročnika.

24-079873-SPME

Vodja oddelka:
Pija Rep, univ. dipl. kem.

Elektronsko podpisal Pija Rep, univ. dipl. kem. ob 30.07.2024 13:19:57

Rezultati se nanašajo na vzorčni vzorec. Poročilo se brez pisnega dovoljenja oddelka ne sme reproducirati, razen v celoti. Ne sme se uporabljati v reklamne namene. Vzorec je bil v času do začetka analiz ustrezno hranjen. Vse dodatne informacije o opravljenem preskušanju so dostopne na oddelku. Preverjanje istovetnosti dokumenta: <http://www.nlzoh.si/istovetnost>.



Poročilo o kemijskem preskušanju

Vzorec:	Pitna voda - Kanal ob Soči, zunanji rezervoar		
Matriks:	Pitna voda		
Številka vzorca:	24/79874		
Namen:	Notranji nadzor sistema za oskrbo s pitno vodo		
Naloga:	Spremljanje zdravstvene ustreznosti pitne vode		
Vodja naloge:	Klara Kopše Zorko, mag.san.inž.		
Naročnik:	OBČINA KANAL OB SOČI, TRG SVOBODE 23, 5213 Kanal		
Naročilo:	Izredno naročilo ob sumu na onesnaženje pitne vode, z dne 26.07.2024		
Mesto odvzema:	Vodovod Anhovo - Deskle, Vodarna Močila, zunanji rezervoar		
Stanje vzorca:	Vzorec ustreza kriterijem za sprejem		
Odvzem vzorca	Sprejem vzorca	Datum poročila: 30.07.2024	
Datum in ura: 26.07.2024 23:28	Datum in ura: 27.07.2024 08:27		
Odvzel: Klara Kopše Zorko, NLZOH OPKV	Sprejel: Klara Kopše Zorko		

Rezultati preskušanja

Parameter	Rezultat Opomba	Enota	Izražen kot/na	Metoda Kraj izvedbe	Začetek / zaključek analize
Lahkohlapni aromatski ogljikovodiki					
Stiren	6000	µg/L		EN ISO 15680: 2003 ^[1] , MB	29.07.24 30.07.24
Identifikacija organskih spojin (GC/MS)	priloga			ISO 17943:2016 (E), MB	30.07.24 30.07.24

[1] Avtomatski vzorčevalnik, 25 ml vzorca, koncentriranje vzorca s prepipovanjem ("purge") ter zajemanje na pasti ("trap"), detekcija z MSD.

Podatke o merilni negotovosti posredujemo na zahtevo naročnika.

24-079874-SPME

Vodja oddelka:
Pija Rep, univ. dipl. kem.

Elektronsko podpisal Pija Rep, univ. dipl. kem. ob 30.07.2024 13:20:03

Rezultati se nanašajo na vzorčni vzorec. Poročilo se brez pisnega dovoljenja oddelka ne sme reproducirati, razen v celoti. Ne sme se uporabljati v reklamne namene. Vzorec je bil v času do začetka analiz ustrezno hranjen. Vse dodatne informacije o opravljenem preskušanju so dostopne na oddelku. Preverjanje istovetnosti dokumenta: <http://www.nlzoh.si/istovetnost>.



NACIONALNI LABORATORIJ ZA ZDRAVJE, OKOLJE IN HRANO

CENTER ZA KEMIJSKE ANALIZE ŽIVIL, VOD IN
DRUGIH VZORCEV OKOLJA



Rezultati označeni z # oz. neakreditirano
se nanašajo na neakreditirano dejavnost

Evidenčna oznaka: 1011-23/80823-24/79876-K

Poročilo o kemijskem preskušanju

Vzorec:	Pitna voda - Vodohran Močila		
Matriks:	Pitna voda		
Številka vzorca:	24/79876		
Namen:	Notranji nadzor sistema za oskrbo s pitno vodo		
Naloga:	Spremljanje zdravstvene ustreznosti pitne vode		
Vodja naloge:	Klara Kopše Zorko, mag.san.inž.		
Naročnik:	OBČINA KANAL OB SOČI, TRG SVOBODE 23, 5213 Kanal		
Naročilo:	Izredno naročilo ob sumu na onesnaženje pitne vode, z dne 26.07.2024		
Mesto odvzema:	Vodovod Anhovo - Deskle		
Stanje vzorca:	Vzorec ustreza kriterijem za sprejem		
Odvzem vzorca	Sprejem vzorca	Datum poročila: 30.07.2024	
Datum in ura: 26.07.2024 23:45	Datum in ura: 27.07.2024 08:27		
Odvzel: Klara Kopše Zorko, NLZOH OPKV	Sprejel: Klara Kopše Zorko		

Rezultati preskušanja

Rezultati označeni z # se nanašajo na neakreditirano dejavnost

Parameter	Rezultat Opomba	Enota	Izražen kot/na	Metoda Kraj izvedbe	Začetek / zaključek analize
Lahkohlapni aromatski ogljikovodiki					
Stiren	0.91	µg/L		EN ISO 15680: 2003 ^[1] , MB	29.07.24 30.07.24
Identifikacija organskih spojin (GC/MS)	priloga #			ISO 17943:2016 (E), MB	30.07.24 30.07.24

[1] Avtomatski vzorčevalnik, 25 ml vzorca, koncentriranje vzorca s prepihovanjem ("purge") ter zajemanje na pasti ("trap"), detekcija z MSD.

Podatke o merilni negotovosti posredujemo na zahtevo naročnika.

24-079876-SPME

Vodja oddelka:
Pija Rep, univ. dipl. kem.

Elektronsko podpisal Pija Rep, univ. dipl. kem. ob 30.07.2024 13:20:10

Rezultati se nanašajo na vzorčni vzorec. Poročilo se brez pisnega dovoljenja oddelka ne sme reproducirati, razen v celoti. Ne sme se uporabljati v reklamne namene.
Vzorec je bil v času do začetka analiz ustrezno hranjen. Vse dodatne informacije o opravljenem preskušanju so dostopne na oddelku.
Preverjanje istovetnosti dokumenta: <http://www.nlzoh.si/#stovetnost>.



Poročilo o kemijskem preskušanju

Vzorec:	Pitna voda - Gorenje Polje	
Matriks:	Pitna voda	
Številka vzorca:	24/79877	
Namen:	Notranji nadzor sistema za oskrbo s pitno vodo	
Naloga:	Spremljanje zdravstvene ustreznosti pitne vode	
Vodja naloge:	Klara Kopše Zorko, mag.san.inž.	
Naročnik:	OBČINA KANAL OB SOČI, TRG SVOBODE 23, 5213 Kanal	
Naročilo:	Izredno naročilo ob sumu na onesnaženje pitne vode, z dne 26.07.2024	
Mesto odvzema:	Vodovod Anhovo - Deskle	
Stanje vzorca:	Vzorec ustreza kriterijem za sprejem	
Odvzem vzorca	Sprejem vzorca	Datum poročila: 30.07.2024
Datum in ura: 26.07.2024 23:59	Datum in ura: 27.07.2024 08:27	
Odvzel: Klara Kopše Zorko, NLZOH OPKV	Sprejel: Klara Kopše Zorko	

Rezultati preskušanja

Rezultati označeni z # se nanašajo na neakreditirano dejavnost

Parameter	Rezultat Opomba	Enota	Izražen kot/na	Metoda Kraj izvedbe	Začetek / zaključek analize
Lahkohlapni aromatski ogljikovodiki					
Stiren	110	µg/L		EN ISO 15680: 2003 ^[1] , MB	29.07.24 30.07.24
Identifikacija organskih spojin (GC/MS)	priloga #			ISO 17943:2016 (E), MB	30.07.24 30.07.24

[1] Avtomatski vzorčevalnik, 25 ml vzorca, koncentriranje vzorca s prepihanjem ("purge") ter zajemanje na pasti ("trap"), detekcija z MSD.

Podatke o merilni negotovosti posredujemo na zahtevo naročnika.

24-079877-SPME

Vodja oddelka:
Pija Rep, univ. dipl. kem.

Elektronsko podpisal Pija Rep, univ. dipl. kem. ob 30.07.2024 13:20:16

Rezultati se nanašajo na vzorčni vzorec. Poročilo se brez pisnega dovoljenja oddelka ne sme reproducirati, razen v celoti. Ne sme se uporabljati v reklamne namene. Vzorec je bil v času do začetka analiz ustrezno hranjen. Vse dodatne informacije o opravljenem preskušanju so dostopne na oddelku. Preverjanje istovetnosti dokumenta: <http://www.nlzoh.si/istovetnost>.



Poročilo o mikrobiološkem preskušanju

Vzorec: Pitna voda - Kanal ob Soči _ Vodarna Močila (PV 1)
Matriks: Pitna voda
Številka vzorca: 24/79872; Lab. št.: 24/18006
Namen: Notranji nadzor sistema za oskrbo s pitno vodo
Naloga: Spremljanje zdravstvene ustreznosti pitne vode
Vodja naloge: Klara Kopše Zorko, mag.san.inž.
Naročnik: OBČINA KANAL OB SOČI, TRG SVOBODE 23, 5213 Kanal
Naročilo: Izredno naročilo ob sumu na onesnaženje pitne vode, z dne 26.07.2024
Mesto odvzema: Vodovod Anhovo - Deskle, Vodarna Močila, celica (PV1)
Stanje vzorca: Vzorec ustreza kriterijem za sprejem

Odvzem vzorca

Datum in ura: 26.07.2024 22:40

Odvzel: Klara Kopše Zorko, NLZOH OPKV

Prevzem vzorca

Datum in ura: 27.07.2024 09:53

Prevzel: Mojca Šoštarich

Datum poročila: 30.07.2024

Rezultati preskušanja

Parameter	Metoda, Kraj izvedbe	Rezultat	Enota	Začetek / zaključek analize
Število kolonij pri 36 °C	ISO 6222:1999, tehnika prelivanja, gojišče YEA, MB	< 10	CFU/mL	27.07.2024 10:38 29.07.2024 09:19
Število kolonij pri 22 °C	ISO 6222:1999, tehnika prelivanja, gojišče YEA, MB	< 10	CFU/mL	27.07.2024 10:38 30.07.2024 06:55
Koliformne bakterije	ISO 9308-1:2014, MB	ni najdeno	CFU/100 mL	27.07.2024 10:38 29.07.2024 06:52
Escherichia coli	ISO 9308-1:2014, MB	ni najdeno	CFU/100 mL	27.07.2024 10:38 29.07.2024 06:52
Clostridium perfringens	ISO 14189:2013, MB	ni najdeno	CFU/100 mL	27.07.2024 10:38 29.07.2024 06:52
Enterokoki	ISO 7899-2:2000, MB	ni najdeno	CFU/100 mL	27.07.2024 10:38 29.07.2024 06:52

Analitik:
Tjaša Frangež, univ.dipl.mikr.

Odgovorna oseba:
Tjaša Frangež, univ.dipl.mikr.

Elektronsko podpisal Tjaša Frangež, univ.dipl.mikr. ob 30.07.2024 11:30:41

Rezultati se nanašajo na vzorčni vzorec. Poročilo se brez pisnega dovoljenja oddelka ne sme reproducirati, razen v celoti. Ne sme se uporabljati v reklamne namene. Vzorec je bil v času do začetka analiz ustrežno hranjen. Vse dodatne informacije o opravljenem preskušanju so dostopne na oddelku. Preverjanje istovetnosti dokumenta: <http://www.nlzoh.si/istovetnost>.



Poročilo o mikrobiološkem preskušanju

Vzorec: Pitna voda - Kanal Ob Soči_Vodarna Močila (PV2)
Matriks: Pitna voda
Številka vzorca: 24/79873; Lab. št.: 24/18008
Namen: Notranji nadzor sistema za oskrbo s pitno vodo
Naloga: Spremljanje zdravstvene ustreznosti pitne vode
Vodja naloge: Klara Kopše Zorko, mag.san.inž.
Naročnik: OBČINA KANAL OB SOČI, TRG SVOBODE 23, 5213 Kanal
Naročilo: Izredno naročilo ob sumu na onesnaženje pitne vode, z dne 26.07.2024
Mesto odvzema: Vodovod Anhovo - Deskle, Vodarna Močila, celica (PV 2)
Stanje vzorca: Vzorec ustreza kriterijem za sprejem

Odvzem vzorca

Datum in ura: 26.07.2024 23:10
Odvzel: Klara Kopše Zorko, NLZOH OPKV

Prevzem vzorca

Datum in ura: 27.07.2024 09:53
Prevzel: Mojca Šoštarčič

Datum poročila: 30.07.2024

Rezultati preskušanja

Parameter	Metoda, Kraj izvedbe	Rezultat	Enota	Začetek / zaključek analize
Število kolonij pri 36 °C	ISO 6222:1999, tehnika prelivanja, gojišče YEA, MB	< 10	CFU/mL	27.07.2024 10:38 29.07.2024 09:19
Število kolonij pri 22 °C	ISO 6222:1999, tehnika prelivanja, gojišče YEA, MB	< 10	CFU/mL	27.07.2024 10:38 30.07.2024 06:55
Koliformne bakterije	ISO 9308-1:2014, MB	ni najdeno	CFU/100 mL	27.07.2024 10:38 29.07.2024 06:54
Escherichia coli	ISO 9308-1:2014, MB	ni najdeno	CFU/100 mL	27.07.2024 10:38 29.07.2024 06:54
Clostridium perfringens	ISO 14189:2013, MB	ni najdeno	CFU/100 mL	27.07.2024 10:38 29.07.2024 06:54
Enterokoki	ISO 7899-2:2000, MB	ni najdeno	CFU/100 mL	27.07.2024 10:38 29.07.2024 06:54

Analitik:
Tjaša Frangež, univ.dipl.mikr.

Odgovorna oseba:
Tjaša Frangež, univ.dipl.mikr.

Elektronsko podpisal Tjaša Frangež, univ.dipl.mikr. ob 30.07.2024 11:30:52

Rezultati se nanašajo na vzorčeni vzorec. Poročilo se brez pisnega dovoljenja oddelka ne sme reproducirati, razen v celoti. Ne sme se uporabljati v reklamne namene. Vzorec je bil v času do začetka analiz ustrežno hranjen. Vse dodatne informacije o opravljenem preskušanju so dostopne na oddelku. Preverjanje istovetnosti dokumenta: <http://www.nlzoh.si/istovetnost>.



Poročilo o mikrobiološkem preskušanju

Vzorec: Pitna voda - Kanal ob Soči, zunanji rezervoar
Matriks: Pitna voda
Številka vzorca: 24/79874; Lab. št.: 24/18007
Namen: Notranji nadzor sistema za oskrbo s pitno vodo
Naloga: Spremljanje zdravstvene ustreznosti pitne vode
Vodja naloge: Klara Kopše Zorko, mag.san.inž.
Naročnik: OBČINA KANAL OB SOČI, TRG SVOBODE 23, 5213 Kanal
Naročilo: Izredno naročilo ob sumu na onesnaženje pitne vode, z dne 26.07.2024
Mesto odvzema: Vodovod Anhovo - Deskle, Vodarna Močila, zunanji rezervoar
Stanje vzorca: Vzorec ustreza kriterijem za sprejem

Odvzem vzorca

Datum in ura: 26.07.2024 23:28

Odvzel: Klara Kopše Zorko, NLZOH OPKV

Prevzem vzorca

Datum in ura: 27.07.2024 09:53

Prevzel: Mojca Šoštarich

Datum poročila: 31.07.2024

Rezultati preskušanja

Parameter	Metoda, Kraj izvedbe	Rezultat	Enota	Začetek / zaključek analize
Število kolonij pri 36 °C	ISO 6222:1999, tehnika prelivanja, gojišče YEA, MB	> 300	CFU/mL	27.07.2024 10:38 29.07.2024 09:19
Število kolonij pri 22 °C	ISO 6222:1999, tehnika prelivanja, gojišče YEA, MB	> 300	CFU/mL	27.07.2024 10:38 30.07.2024 06:55
Koliformne bakterije	ISO 9308-1:2014, MB	ocenjeno 3	CFU/100 mL	27.07.2024 10:38 31.07.2024 07:39
Escherichia coli	ISO 9308-1:2014, MB	ni najdeno	CFU/100 mL	27.07.2024 10:38 29.07.2024 06:53
Clostridium perfringens	ISO 14189:2013, MB	ni najdeno	CFU/100 mL	27.07.2024 10:38 29.07.2024 06:53
Enterokoki	ISO 7899-2:2000, MB	ni najdeno	CFU/100 mL	27.07.2024 10:38 29.07.2024 06:53

Analitik:
Tjaša Frangež, univ.dipl.mikr.

Odgovorna oseba:
Tjaša Frangež, univ.dipl.mikr.

Elektronsko podpisal Tjaša Frangež, univ.dipl.mikr. ob 31.07.2024 07:40:33

Rezultati se nanašajo na vzorčni vzorec. Poročilo se brez pisnega dovoljenja oddelka ne sme reproducirati, razen v celoti. Ne sme se uporabljati v reklamne namene. Vzorec je bil v času do začetka analiz ustrezno hranjen. Vse dodatne informacije o opravljenem preskušanju so dostopne na oddelku. Preverjanje istovetnosti dokumenta: <http://www.nlzoh.si/istovetnost>.



Poročilo o mikrobiološkem preskušanju

Vzorec: Pitna voda - Vodohran Močila
Matriks: Pitna voda
Številka vzorca: 24/79876; Lab. št.: 24/18009
Namen: Notranji nadzor sistema za oskrbo s pitno vodo
Naloga: Spremljanje zdravstvene ustreznosti pitne vode
Vodja naloge: Klara Kopše Zorko, mag.san.inž.
Naročnik: OBČINA KANAL OB SOČI, TRG SVOBODE 23, 5213 Kanal
Naročilo: Izredno naročilo ob sumu na onesnaženje pitne vode, z dne 26.07.2024
Mesto odvzema: Vodovod Anhovo - Deskle
Stanje vzorca: Vzorec ustreza kriterijem za sprejem

Odvzem vzorca

Datum in ura: 26.07.2024 23:45
Odvzel: Klara Kopše Zorko, NLZOH OPKV

Prevzem vzorca

Datum in ura: 27.07.2024 09:53
Prevzel: Mojca Šoštarčič

Datum poročila: 30.07.2024

Rezultati preskušanja

Parameter	Metoda, Kraj izvedbe	Rezultat	Enota	Začetek / zaključek analize
Število kolonij pri 36 °C	ISO 6222:1999, tehnika prelivanja, gojišče YEA, MB	< 10	CFU/mL	27.07.2024 10:38 29.07.2024 09:19
Število kolonij pri 22 °C	ISO 6222:1999, tehnika prelivanja, gojišče YEA, MB	< 10	CFU/mL	27.07.2024 10:38 30.07.2024 06:56
Koliformne bakterije	ISO 9308-1:2014, MB	ni najdeno	CFU/100 mL	27.07.2024 10:38 29.07.2024 06:54
Escherichia coli	ISO 9308-1:2014, MB	ni najdeno	CFU/100 mL	27.07.2024 10:38 29.07.2024 06:54
Clostridium perfringens	ISO 14189:2013, MB	ni najdeno	CFU/100 mL	27.07.2024 10:38 29.07.2024 06:54
Enterokoki	ISO 7899-2:2000, MB	ni najdeno	CFU/100 mL	27.07.2024 10:38 29.07.2024 06:54

Analitik:
Tjaša Frangež, univ.dipl.mikr.

Odgovorna oseba:
Tjaša Frangež, univ.dipl.mikr.

Elektronsko podpisal Tjaša Frangež, univ.dipl.mikr. ob 30.07.2024 11:31:01

Rezultati se nanašajo na vzorčni vzorec. Poročilo se brez pisnega dovoljenja oddelka ne sme reproducirati, razen v celoti. Ne sme se uporabljati v reklamne namene. Vzorec je bil v času do začetka analiz ustrezno hranjen. Vse dodatne informacije o opravljenem preskušanju so dostopne na oddelku. Preverjanje istovetnosti dokumenta: <http://www.nlzoh.si/istovetnost>.



Poročilo o mikrobiološkem preskušanju

Vzorec: Pitna voda - Gorenje Polje
Matriks: Pitna voda
Številka vzorca: 24/79877; Lab. št.: 24/18005
Namen: Notranji nadzor sistema za oskrbo s pitno vodo
Naloga: Spremljanje zdravstvene ustreznosti pitne vode
Vodja naloge: Klara Kopše Zorko, mag.san.inž.
Naročnik: OBČINA KANAL OB SOČI, TRG SVOBODE 23, 5213 Kanal
Naročilo: Izredno naročilo ob sumu na onesnaženje pitne vode, z dne 26.07.2024
Mesto odvzema: Vodovod Anhovo - Deskle
Stanje vzorca: Vzorec ustreza kriterijem za sprejem

Odvzem vzorca

Datum in ura: 26.07.2024 23:59
Odvzel: Klara Kopše Zorko, NLZOH OPKV

Prevzem vzorca

Datum in ura: 27.07.2024 09:53
Prevzel: Mojca Šošarič

Datum poročila: 30.07.2024

Rezultati preskušanja

Parameter	Metoda, Kraj izvedbe	Rezultat	Enota	Začetek / zaključek analize
Število kolonij pri 36 °C	ISO 6222:1999, tehnika prelivanja, gojišče YEA, MB	< 10	CFU/mL	27.07.2024 10:38 29.07.2024 09:19
Število kolonij pri 22 °C	ISO 6222:1999, tehnika prelivanja, gojišče YEA, MB	< 10	CFU/mL	27.07.2024 10:38 30.07.2024 06:55
Koliformne bakterije	ISO 9308-1:2014, MB	ocenjeno 1	CFU/100 mL	27.07.2024 10:38 29.07.2024 11:13
Escherichia coli	ISO 9308-1:2014, MB	ni najdeno	CFU/100 mL	27.07.2024 10:38 29.07.2024 06:51
Clostridium perfringens	ISO 14189:2013, MB	ni najdeno	CFU/100 mL	27.07.2024 10:38 29.07.2024 06:51
Enterokoki	ISO 7899-2:2000, MB	ni najdeno	CFU/100 mL	27.07.2024 10:38 29.07.2024 11:02

Analitik:
Tjaša Frangež, univ.dipl.mikr.

Odgovorna oseba:
Tjaša Frangež, univ.dipl.mikr.

Elektronsko podpisal Tjaša Frangež, univ.dipl.mikr. ob 30.07.2024 11:30:29

Rezultati se nanašajo na vzorčni vzorec. Poročilo se brez pisnega dovoljenja oddelka ne sme reproducirati, razen v celoti. Ne sme se uporabljati v reklamne namene. Vzorec je bil v času do začetka analiz ustrezno hranjen. Vse dodatne informacije o opravljenem preskušanju so dostopne na oddelku. Preverjanje istovetnosti dokumenta: <http://www.nlzoh.si/istovetnost>.



NACIONALNI LABORATORIJ ZA ZDRAVJE, OKOLJE IN HRANO

Prvomajska ulica 1, 2000 Maribor

CENTER ZA KEMIJSKE ANALIZE ŽIVIL, VOD IN DRUGIH VZORCEV OKOLJA

Oddelek za kemijske analize živil, vod in drugih vzorcev okolja Maribor

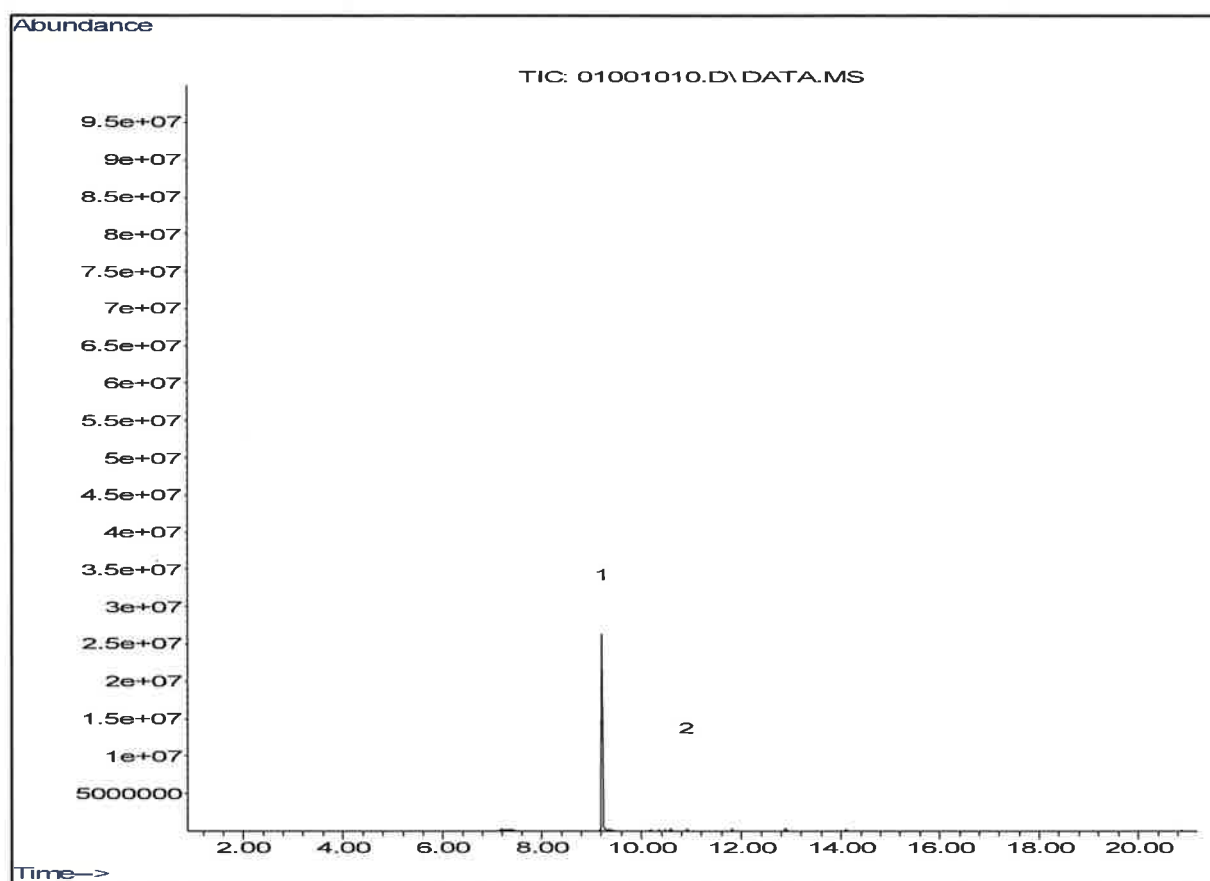
Prvomajska ulica 1, 2000 Maribor, T: (02) 45 00 170, F: (02) 45 00 227, E: mbcka@nlzohsi

24-079877

stran 1 od 2

IDENTIFIKACIJA ORGANSKIH SPOJIN S PLINSKO KROMATOGRAFIJO Z MASNO SELEKTIVNIM DETEKTORJEM

Ime vzorca: Pitna voda - Gorenje Polje
Laboratorijska številka: 24-079877
Analitik: Ladislav Küčan, Arnela Kuzma
Datum analize: 27.07.2024
Priprava vzorca: 1mL/10mL/22mL
Kromatografija: SPME-GC/MS



celotni ionski kromatogram

zap. št	ret. čas	najverjetnejša identifikacija	CAS
1	9,2	stiren	100-42-5
2	10,9	interni standard 3 (1,2-diklorobenzen-D4; 4ug/L)	
*		sistemski vrh	



NACIONALNI LABORATORIJ ZA ZDRAVJE, OKOLJE IN HRANO

Prvomajska ulica 1, 2000 Maribor

CENTER ZA KEMIJSKE ANALIZE ŽIVIL, VOD IN DRUGIH VZORCEV OKOLJA

Oddelek za kemijske analize živil, vod in drugih vzorcev okolja Maribor

Prvomajska ulica 1, 2000 Maribor, T: (02) 45 00 170, F: (02) 45 00 227, E: mb.cka@ntzoh.si

24-079877

stran 2 od 2

KOMENTAR:

10 mL vzorca ekstrahiramo v 22 mL HS/SPME stelenički in analiziramo na sklopu plinska kromatografija v povezavi z masno selektivnim detektorjem (GC/MSD). Masne spektre zaznanih vrhov primerjamo s spektri iz standardne knjižnice masnih spektrov NIST 08 ter WILEY 10N14 ali pa podajamo lastno interpretacijo masnega spektra.

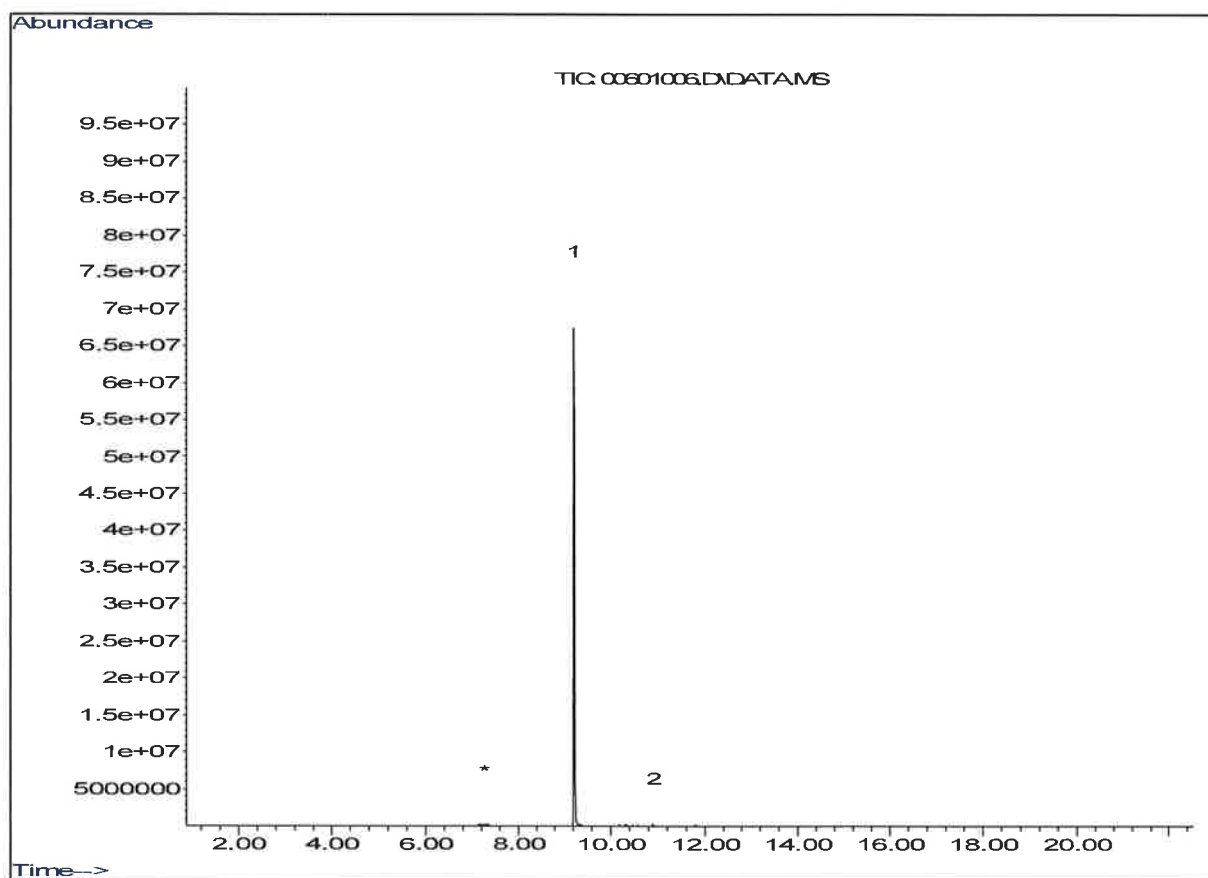
V ekstraktu smo identificirali spojine navedene v zgornji tabeli. Spojine označene z * in nižje so del ozadja analitskega postopka ali interference sistema.



IDENTIFIKACIJA ORGANSKIH SPOJIN

S PLINSKO KROMATOGRAFIJO Z MASNO SELEKTIVNIM DETEKTORJEM

Ime vzorca: Pitna voda - Kanal ob Soči _ Vodarna Močila (PV 1)
Laboratorijska številka: 24-079872
Analitik: Ladislav Kūčan, Arnela Kuzma
Datum analize: 27.07.2024
Priprava vzorca: 1mL/10mL/22mL
Kromatografija: SPME-GC/MS



celotni ionski kromatogram

zap. št	ret. čas	najverjetnejša identifikacija	CAS
1	9,2	stiren	100-42-5
2	10,9	interni standard 3 (1,2-diklorobenzen-D4; 4ug/L)	
*		sistemski vrh	



NACIONALNI LABORATORIJ ZA ZDRAVJE, OKOLJE IN HRANO

Prvomajska ulica 1, 2000 Maribor

CENTER ZA KEMIJSKE ANALIZE ŽIVIL, VOD IN DRUGIH VZORCEV OKOLJA

Oddelek za kemijske analize živil, vod in drugih vzorcev okolja Maribor

Prvomajska ulica 1, 2000 Maribor, T: (02) 45 00 170, F: (02) 45 00 227, E: mb.cka@nlzoh.si

24-079872

stran 2 od 2

KOMENTAR:

10 mL vzorca ekstrahiramo v 22 mL HS/SPME stelenički in analiziramo na sklopu plinska kromatografija v povezavi z masno selektivnim detektorjem (GC/MSD). Masne spektre zaznanih vrhov primerjamo s spektri iz standardne knjižnice masnih spektrov NIST 08 ter WILEY 10N14 ali pa podajamo lastno interpretacijo masnega spektra.

V ekstraktu smo identificirali spojine navedene v zgornji tabeli. Spojine označene z * in nižje so del ozadja analitskega postopka ali interference sistema.



NACIONALNI LABORATORIJ ZA ZDRAVJE, OKOLJE IN HRANO

Prvomajska ulica 1, 2000 Maribor

CENTER ZA KEMIJSKE ANALIZE ŽIVIL, VOD IN DRUGIH VZORCEV OKOLJA

Oddelek za kemijske analize živil, vod in drugih vzorcev okolja Maribor

Prvomajska ulica 1, 2000 Maribor, T: (02) 45 00 170, F: (02) 45 00 227, E: mb.cka@nlzoh.si

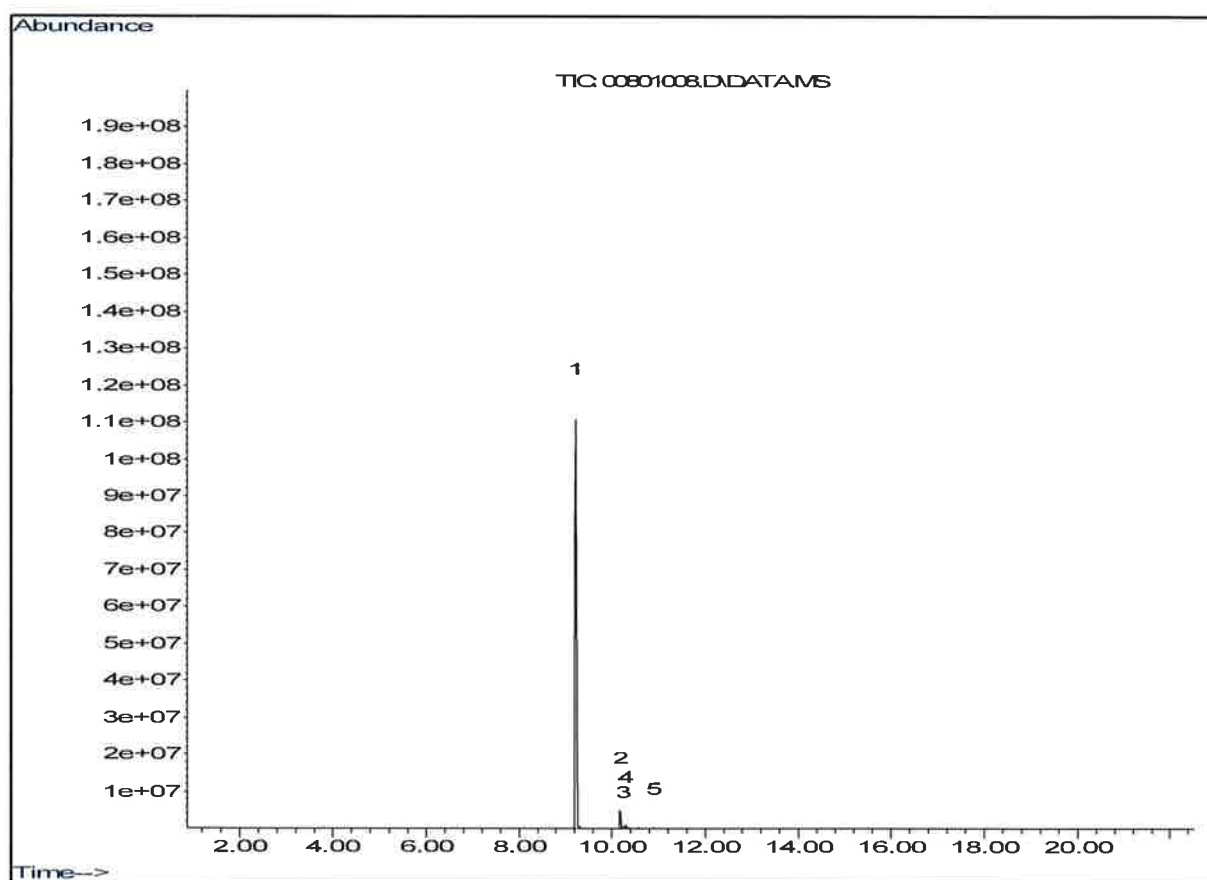
24-079874

stran 1 od 2

IDENTIFIKACIJA ORGANSKIH SPOJIN

S PLINSKO KROMATOGRAFIJO Z MASNO SELEKTIVNIM DETEKTORJEM

Ime vzorca: Pitna voda - Kanal ob Soči, zunanji rezervoar
Laboratorijska številka: 24-079874
Analistik: Ladislav Kūčan, Arnela Kuzma
Datum analize: 27.07.2024
Priprava vzorca: 1mL/10mL/22mL
Kromatografija: SPME-GC/MS



celotni ionski kromatogram

zap. št	ret. čas	najverjetnejša identifikacija	CAS
1	9,2	stiren	100-42-5
2	10,17	alfa-metilstiren	98-83-9
3	10,23	1,2,3-trimetilbenzen	526-73-8
4	10,3	benzaldehyd	100-52-7
5	10,9	interni standard 3 (1,2-diklorobenzen-D4; 4ug/L)	
*		sistemski vrh	



NACIONALNI LABORATORIJ ZA ZDRAVJE, OKOLJE IN HRANO

Prvomajska ulica 1, 2000 Maribor

CENTER ZA KEMIJSKE ANALIZE ŽIVIL, VOD IN DRUGIH VZORCEV OKOLJA

Oddelek za kemijske analize živil, vod in drugih vzorcev okolja Maribor

Prvomajska ulica 1, 2000 Maribor, T: (02) 45 00 170, F: (02) 45 00 227, E: mb.cka@nlzohsi

24-079874

stran 2 od 2

KOMENTAR:

10 mL vzorca ekstrahiramo v 22 mL HS/SPME stelenički in analiziramo na sklopu plinska kromatografija v povezavi z masno selektivnim detektorjem (GC/MSD). Masne spektre zaznanih vrhov primerjamo s spektri iz standardne knjižnice masnih spektrov NIST 08 ter WILEY 10N14 ali pa podajamo lastno interpretacijo masnega spektra.

V ekstraktu smo identificirali spojine navedene v zgornji tabeli. Spojine označene z * in nižje so del ozadja analitskega postopka ali interference sistema.



NACIONALNI LABORATORIJ ZA ZDRAVJE, OKOLJE IN HRANO

Prvomajska ulica 1, 2000 Maribor

CENTER ZA KEMIJSKE ANALIZE ŽIVIL, VOD IN DRUGIH VZORCEV OKOLJA

Oddelek za kemijske analize živil, vod in drugih vzorcev okolja Maribor

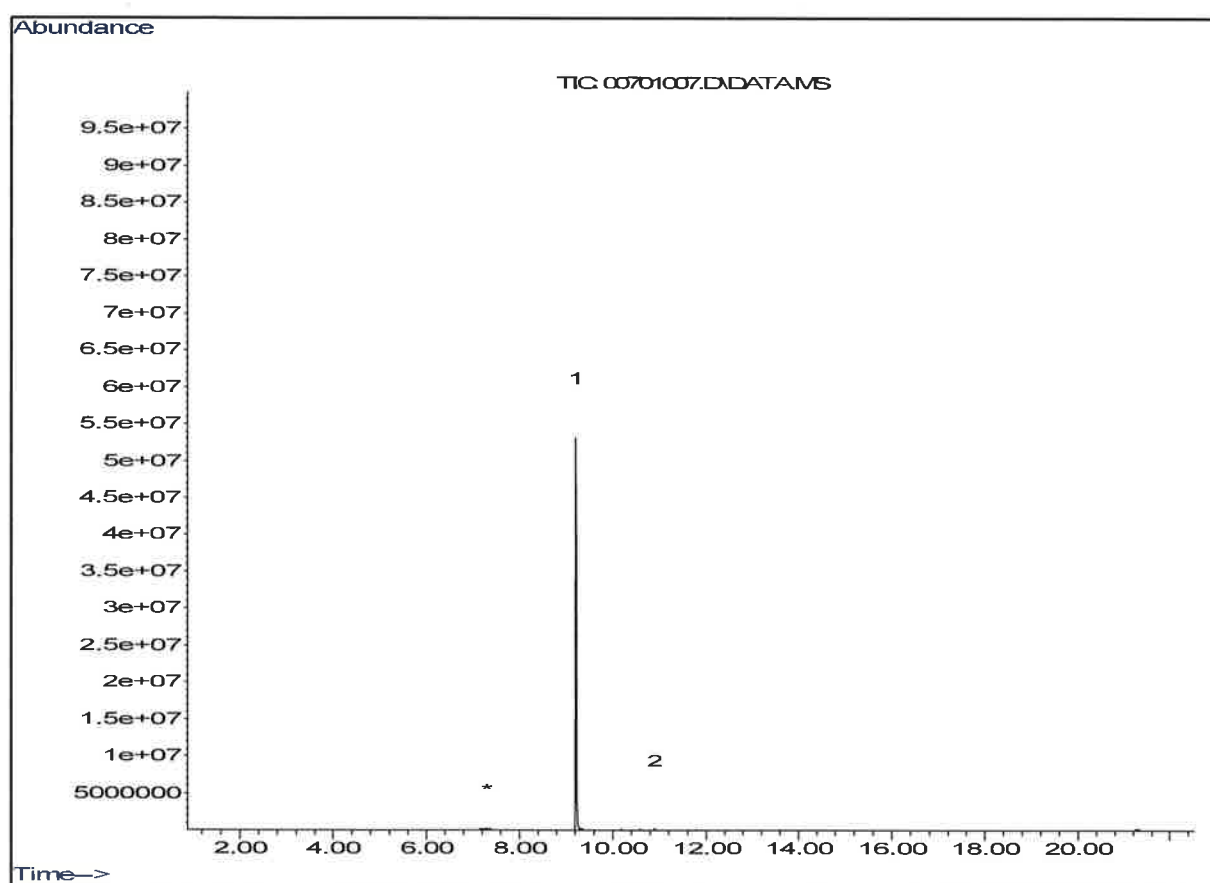
Prvomajska ulica 1, 2000 Maribor, T: (02) 45 00 170, F: (02) 45 00 227, E: mb.cka@nlzoh.si

24-079873

stran 1 od 2

IDENTIFIKACIJA ORGANSKIH SPOJIN S PLINSKO KROMATOGRAFIJO Z MASNO SELEKTIVNIM DETEKTORJEM

Ime vzorca: Pitna voda - Kanal Ob Soči_Vodarna Močila (PV2)
Laboratorijska številka: 24-079873
Analistik: Ladislav Küčan, Arnela Kuzma
Datum analize: 27.07.2024
Priprava vzorca: 1mL/10mL/22mL
Kromatografija: SPME-GC/MS



celotni ionski kromatogram

zap. št	ret. čas	najverjetnejša identifikacija	CAS
1	9,2	stiren	100-42-5
2	10,9	interni standard 3 (1,2-diklorobenzen-D4; 4ug/L)	
*		sistemski vrh	



NACIONALNI LABORATORIJ ZA ZDRAVJE, OKOLJE IN HRANO

Prvomajska ulica 1, 2000 Maribor

CENTER ZA KEMIJSKE ANALIZE ŽIVIL, VOD IN DRUGIH VZORCEV OKOLJA

Oddelek za kemijske analize živil, vod in drugih vzorcev okolja Maribor

Prvomajska ulica 1, 2000 Maribor, T: (02) 45 00 170, F: (02) 45 00 227, E: mb.cka@nlzoh.si

24-079873

stran 2 od 2

KOMENTAR:

10 mL vzorca ekstrahiramo v 22 mL HS/SPME stelenički in analiziramo na sklopu plinska kromatografija v povezavi z masno selektivnim detektorjem (GC/MSD). Masne spektre zaznanih vrhov primerjamo s spektri iz standardne knjižnice masnih spektrov NIST 08 ter WILEY 10N14 ali pa podajamo lastno interpretacijo masnega spektra.

V ekstraktu smo identificirali spojine navedene v zgornji tabeli. Spojine označene z * in nižje so del ozadja analitskega postopka ali interference sistema.



NACIONALNI LABORATORIJ ZA ZDRAVJE, OKOLJE IN HRANO

Prvomajska ulica 1, 2000 Maribor

CENTER ZA KEMIJSKE ANALIZE ŽIVIL, VOD IN DRUGIH VZORCEV OKOLJA

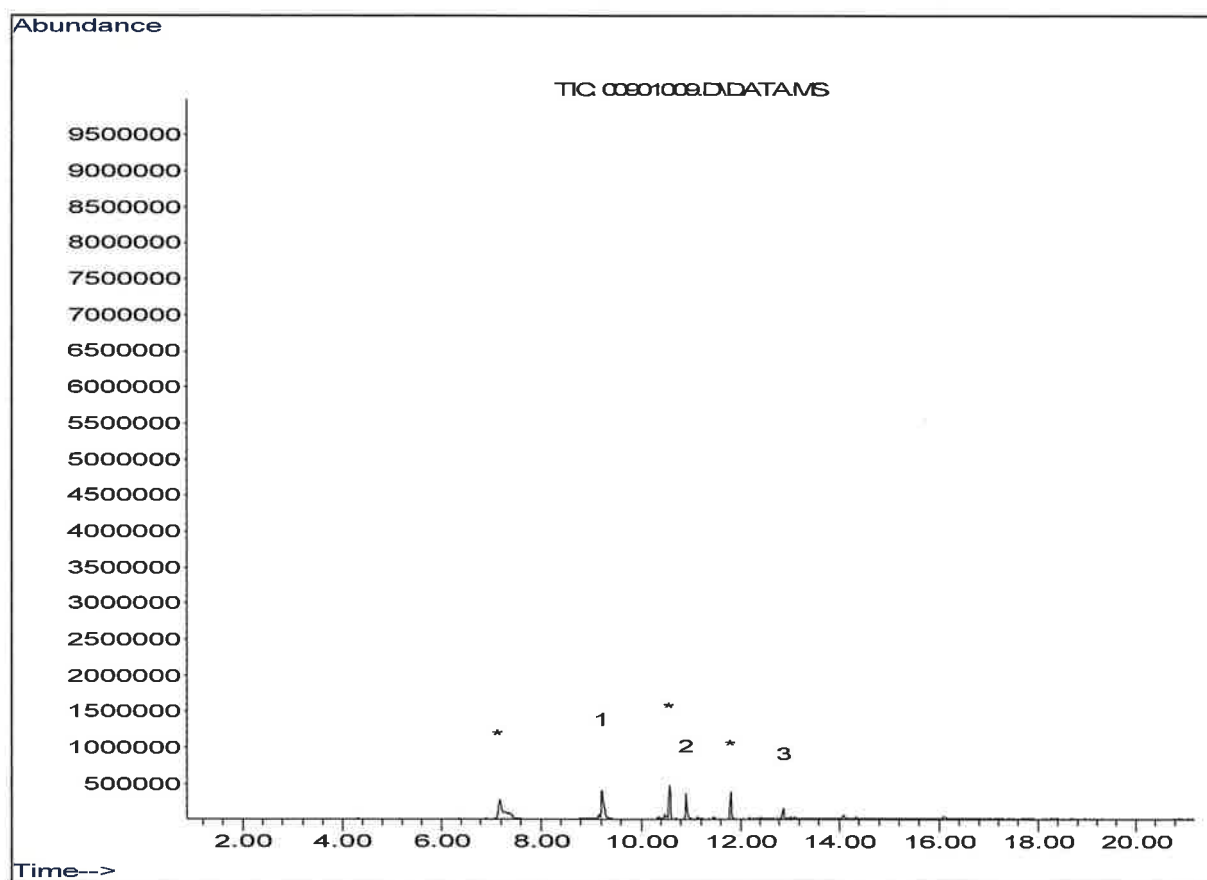
Oddelek za kemijske analize živil, vod in drugih vzorcev okolja Maribor

Prvomajska ulica 1, 2000 Maribor, T: (02) 45 00 170, F: (02) 45 00 227, E: mb.cika@nlzoh.si

24-079876
stran 1 od 2

IDENTIFIKACIJA ORGANSKIH SPOJIN S PLINSKO KROMATOGRAFIJO Z MASNO SELEKTIVNIM DETEKTORJEM

Ime vzorca: Pitna voda - Vodohran Močila
Laboratorijska številka: 24-079876
Analistik: Ladislav Küčan, Arnela Kuzma
Datum analize: 27.07.2024
Priprava vzorca: 1mL/10mL/22mL
Kromatografija: SPME-GC/MS



celotni ionski kromatogram

zap. št	ret. čas	najverjetnejša identifikacija	CAS
1	9,2	stiren	100-42-5
2	10,9	interni standard 3 (1,2-diklorobenzen-D4; 4ug/L)	
3	12,9	bis(trimetilsilil) ester etandiojske kisline	18294-04-7
*		sistemski vrh	



KOMENTAR:

10 mL vzorca ekstrahiramo v 22 mL HS/SPME stelenički in analiziramo na sklopu plinska kromatografija v povezavi z masno selektivnim detektorjem (GC/MSD). Masne spektre zaznanih vrhov primerjamo s spektri iz standardne knjižnice masnih spektrov NIST 08 ter WILEY 10N14 ali pa podajamo lastno interpretacijo masnega spektra.

V ekstraktu smo identificirali spojine navedene v zgornji tabeli. Spojine označene z * in nižje so del ozadja analitskega postopka ali interference sistema.