

Trg svobode 23
5213 Kanal

T: 05 398 12 00
E: obcina.kanal@obcina-kanal.si

Številka: 9000-0008/2020

Datum: 22.9.2020

OBČINSKI SVET OBČINE KANAL OB SOČI

ZADEVA: Sprememba in dopolnitev kategorizacije občinskih cest

PREDLAGATELJ: Tina Gerbec, županja

PRIPRAVIL: Občinska uprava Občine Kanal ob Soči

PRAVNA PODLAGA: Zakon o cestah (Uradni list RS, št. 109/10)

NAMEN: Uskladitev, ukinitvev in kategorizacija novih odsekov občinskih cest glede na uporabo in stanje v naravi.

POROČEVALEC: Marino Velušček

PREDLOG: Sprejetje predlogov v prvi obravnavi.

**Tina Gerbec
županja**



REPUBLIKA SLOVENIJA
MINISTRSTVO ZA INFRASTRUKTURO

DIREKCIJA REPUBLIKE SLOVENIJE ZA INFRASTRUKTURO

Sektor za evidence o cestah, informatiko in arhiv



Tržaška cesta 19, 1000 Ljubljana

T: 01 478 80 37
F: 01 478 80 38
E: gp.drsc@gov.si
www.dc.gov.si

OBČINA KANAL OB SOČI
Trg svobode 23

5213 KANAL

OBČINA KANAL			
prejeto 10 -07- 2020			
org. en.	štov.	pril.	vred.

Številka: 37162-3/2020-216 (507)
Datum: 07.07.2020

Zadeva: Mnenje k predlogu kategorizacije občinskih cest v občini Kanal ob soči

Vloga z dne 9. 06. 2020

Vlogo glede spremembe kategorizacije občinskih cest v občini Kanal ob soči, z dne 9. 06. 2020, smo v skladu z določili Uredbe o merilih za kategorizacijo javnih cest (Ur. l. RS, št. 49/97, 113/09) pregledali. Na predlagane spremembe izdajamo **POZITIVNO MNENJE** in pojasnjujemo sledeče:

Mnenje na predlog spremembe kategorizacije občinskih cest

1. Glede prekategoriacije LK 163331, LK 163332, LK 163631, LK 163441 ter LK 163451 v JP 664291, JP 664292, JP 664293, JP 664294 ter JP 664295 nimamo pripomb.

Mnenje na obstoječo kategorizacijo

Ustavno sodišče RS je večkrat obravnavalo Odloke o kategorizaciji občinskih cest, ki so posegali v zasebno lastnino. Primer več podobnih odločb je v Uradnem listu RS, št. 60/11, zato vam v nadaljevanju pojasnjujemo:

Glede kategorizacije obstoječih cest ugotavljamo, da izpolnjujejo merila za kategorizacijo javnih cest, vas pa pozivamo, da preverite lastništvo zemljišč, po katerih ceste potekajo. Če kategorizirane ceste potekajo po zasebnih zemljiščih, bi morala Občina skladno s 126. členom ZCes-1 pridobiti lastništvo na vseh obstoječih kategoriziranih cestah, v nasprotnem primeru je kategorizacija občinskih cest neskladna z določbami ZCes-1.

Zavedamo se, da je ureditev lastniških razmerij vseh kategoriziranih cest dolgotrajen proces (tako s finančnega kot izvedbenega vidika), zato pri obstoječi kategorizaciji cest tega ni mogoče izvesti takoj. Predlagamo vam, da pripravite elaborat stanja občinskih cest, ki bo vseboval ugotovite, katere ceste so lastniško še neurejene, ter da si pripravite terminski plan urejanja lastniških razmerij na vseh neurejenih

044_Kanal_ob_Soci_mnenje_POZITIVNO.docx



Identifikacijska številka za DDV: SI75827735, matična št.:5300177,
št. računa pri Banki Slovenije SI56 0110 0630 0109 972

kategoriziranih cestah ali delih cest. S tem se bodo na območju Občine pričele aktivnosti, ki bodo v prihodnjih letih vodile k ureditvi lastniških razmerij na občinskem cestnem omrežju, s tem pa bodo izpolnjena tudi določila ZCes-1, ki v 39. členu določa, da so občinske ceste v lasti občin.

S sprejetjem Odloka o kategorizaciji občinskih cest bodo dolžine cest po kategorijah naslednje:

Kategorija	Dolžina odsekov po arhivskem BCP [m]	Dolžina odsekov po veljavnem Odloku (2013) [m]	Dolžina odsekov po predlaganem Odloku (2020) [m]
LC	129.075	129.075	125.145
LK	6.780	6.780	5.626
JP	84.448	84.448	76.332
SKUPAJ	220.303	220.303	207.103

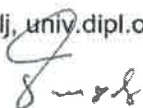
Obveznosti občine po sprejemu odloka

Po sprejemu odloka na občinskem svetu nam posredujte digitalno kopijo odloka, objavljenega v uradnem glasilu. Dodatno skladno z novo kategorizacijo posredujte usklajeno banko cestnih podatkov in pričnite s postopkom spremembe občinskega cestnega omrežja v Zbirnem katastru GJI na GURS.

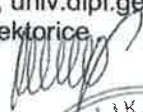
Neodvisno od izdanega mnenja, lahko vsebinsko in tehnično pravilnost podatkov banke cestnih podatkov, odloka o kategorizaciji občinskih cest, ali vpisa osi cest v ZK GJI kadarkoli preverimo in vas o ugotovljenih neskladjih obvestimo.

S spoštovanjem,

Pripravil:
Tone Švigelj, univ.dipl.org.
sekretar



Ljiljana Herga, univ.dipl.geol.
v.d. direktorice



V vednost:

- TerraGIS d.o.o., Cesta na Brdo 85, 1000 Ljubljana (po elektronski pošti)





JP 664251 - odcep Levpa:

Kategorizira se nova javna pot 664251, ki predstavlja dostop do h. š. 7b, 10, 18 do 26 ter do cerkve in pokopališča.



JP 664211 odcep Vodice:

Srednji del JP 663721 se zaradi neprevoznosti ukine, zato se zadnji del nekdanjega poteka JP 663721 kategorizira kot JP 664211.

Novi odsek ima proti koncu spremenjen potek in namesto nekdanjega poteka proti severu zavije proti vzhodu proti hišam v sosednji občini.



**JP 664221 - Ročinj -
Rčišče:**

Kategorizira se nova javna pot 664221, ki predstavlja dostop do h. š. 71e ,71g, 71h in 71i.



JP 664241 - Markiči:

Po nekdanjem poteku lokalne ceste 163061 se kategorizira nova javna pot 664241, ki predstavlja dostop do h. š. 8–11. Potek lokalne ceste 163061 se zariše glede na dejanski potek ceste v naravi.

2. Spremembe pri kategorizaciji obstoječe kategoriziranih cest

2.1. Uskladitev kategorizacije cest z dejanskim stanjem potekov cest v naravi



LC 163051 (Ajba-Preval):

Kategorizacija javne poti 163051 se uredi glede na dejanski obstoj za kategorizacijo ustrezne ceste v naravi.



LC 163061 (Lig-Markiči-Ukanje):

Kategorizacija javne poti 163061 se uredi glede na dejanski obstoj za kategorizacijo ustrezne ceste v naravi.



JP 663631 (Avče - D. Avšček - G. Avšček):

Kategorizacija javne poti 663631 se uredi glede na dejanski obstoj za kategorizacijo ustrezne ceste v naravi. Zaključni se pri h. š. 101.



JP 663091 (odcep Bajti):

Lokalni cesti se uredi priključevanje na LP 163061 glede na dejanski potek ceste v naravi.

Spremeni se tudi lokacija križišča lokalne ceste 163061 in javne poti 663091.



JP 663501 (odcep Bizjaki); JP 663471 (odcep Robi):

Javna pot 663501 se skrajša glede na dejanski obstoj za kategorizacijo ustrezne ceste v naravi. Konča se pri h. š. 53.

Vmesni del nekdanjega poteka JP 663501, se iz kategorizacije 1občinskih cest ukine, zaključni del nekdanjega poteka JP 663501 pa se kategorizira kot JP 663471.

JP 663471 se začne pri LC 163201, glede na dejanski obstoj za kategorizacijo ustrezne ceste v naravi se konča pri h. š. 54.



JP 663541 (Koren):

Kategorizacija javne poti 663541 se uredi glede na dejanski obstoj za kategorizacijo ustrezne ceste v naravi.



JP 664111 (odcep Čolnica):

Kategorizacija javne poti 664111 se uredi glede na dejanski obstoj za kategorizacijo ustrezne ceste v naravi.



JP 663141 (odcep D. Nekovo):

Javni poti 663141 se uredi priključevanje na R3 5703 glede na dejanski potek ceste v naravi. Uredi se ji tudi zaris poteka osi ceste glede na dejanski potek ceste v naravi.



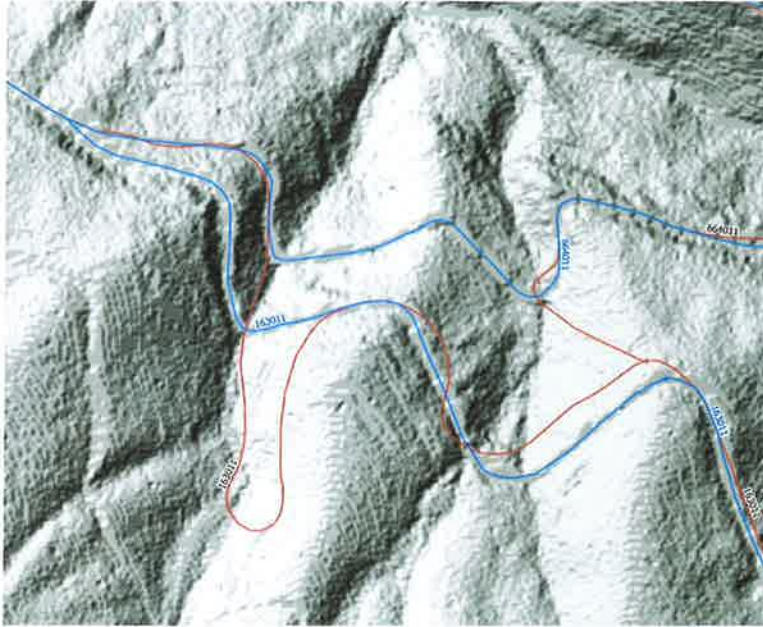
LK 16351 (Kanal Grajska ulica):

Kategorizacija ceste LK 16351 se uredi glede na dejanski obstoj za kategorizacijo ustrezne ceste v naravi.



LC 163251 (Deskle – Grlevšče):

Lokalni cesti 163251 se uredi zaris poteka osi ceste glede na razvidnost poteka ceste iz letalskih posnetkov oz. dejanski potek veljavno kategorizirane ceste v naravi. Pri tem se ji spremeni konec, pri novem poteku se LC 163251 priključi na LK 163311 (pri h. š. 86).



LC 163011 (Kambreško – Podklanc) in JP 664011 (odcep Kosi)

Lokalni cesti 163011 in javni poti 664011 se spremeni potek skladno z dejanskim potekom ceste v naravi.

Spremeni se tudi lokacija križišča med LC 163011 in JP 664011.



JP 663101 (Ajba – Potravno):

Javni poti 663101 se spremeni potek, saj je nekdanji potek napačno zarisan. Prav tako se javna pot skrajša do h. š. 13.



JP 664001 (Rog) :

Javni poti 664001 se skladno z dejanskim potekom ceste v naravi spremeni konec, tako da se zaključi pri h. š. 1.

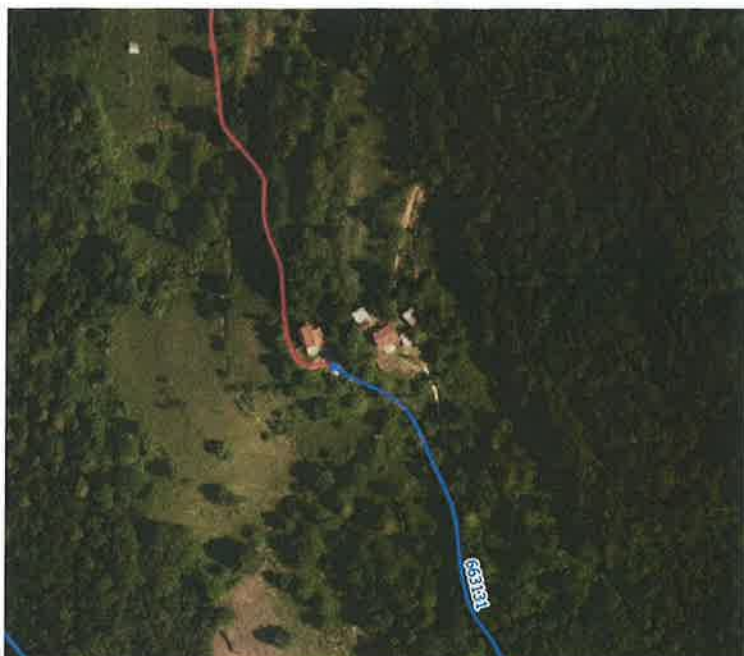


JP 663161 (Filej – Kračice):

Javni poti 663161 se uredi zaris poteka glede na dejanski potek ceste v naravi.

Spremeni se tudi lokacija križišča med državno cesto R3-5703 in JP 663161.

2.2. Krajšanje kategorizacije cest



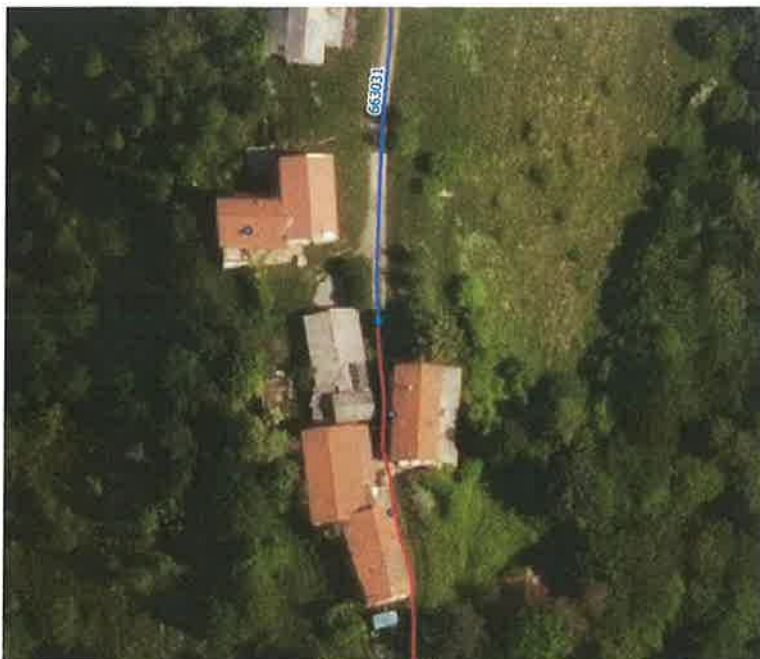
JP 663131 (Doblar-Mačk-Matic):

Javna pot 663131 se skrajša do dovoza k zadnjemu objektu (h. š. 36) glede na dejanski obstoj za kategorizacijo ustrezne ceste v naravi.



JP 663521 (odcep Dol):

Javna pot 663521 se skrajša do dovoza k zadnjemu objektu (h. š. 110) glede na dejanski obstoj za kategorizacijo ustrezne ceste v naravi.



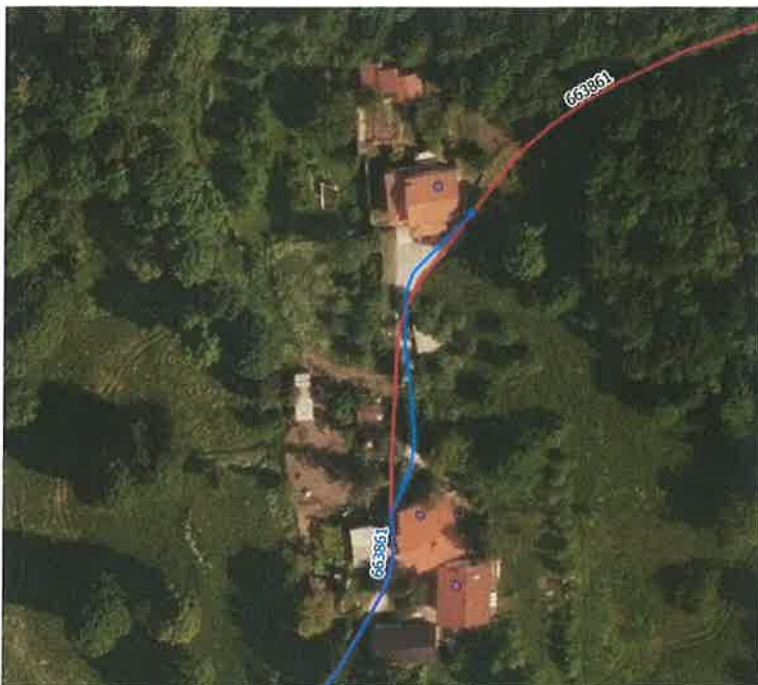
JP 663031 (odcep Dolina):

Javna pot 663031 se skrajša do dovoza k zadnjemu objektu (h. š. 43) glede na dejanski obstoj za kategorizacijo ustrezne ceste v naravi.



LK 163311 (Deskle – Gorenje Deskle):

Cesti 163311 se glede na dejanski obstoj za kategorizacijo ustrezne ceste v naravi skrajša potek do h. š. 90. S tem se ukine tudi JP 663641.



JP 663861 (odcep Kras):

Javni poti 663861 se glede na dejanski obstoj za kategorizacijo ustrezne ceste v naravi skrajša potek do h. š. 36.



JP 663241 (Krstenica – Jesen):

Javni poti 663241 se glede na dejanski obstoj za kategorizacijo ustrezne ceste v naravi skrajša potek do h. š. 3.



JP 663711 (odcep Morsko):

Javni poti 663711 se glede na dejanski obstoj za kategorizacijo ustrezne ceste v naravi skrajša potek do h. š. 54.



JP 664021 (Kanal Grad – pečno):

Javni poti 664021 se glede na dejanski obstoj za kategorizacijo ustrezne ceste v naravi skrajša potek do h. š. 50.



JP 663691 (odcep stara Levpa):

Javni poti 663691 se glede na dejanski obstoj za kategorizacijo ustrezne ceste v naravi skrajša potek do h. š. 25.



JP 663291 (Paljevo – Koča):

Javni poti 663291 se glede na dejanski obstoj za kategorizacijo ustrezne ceste v naravi skrajša potek do h. š. 8.



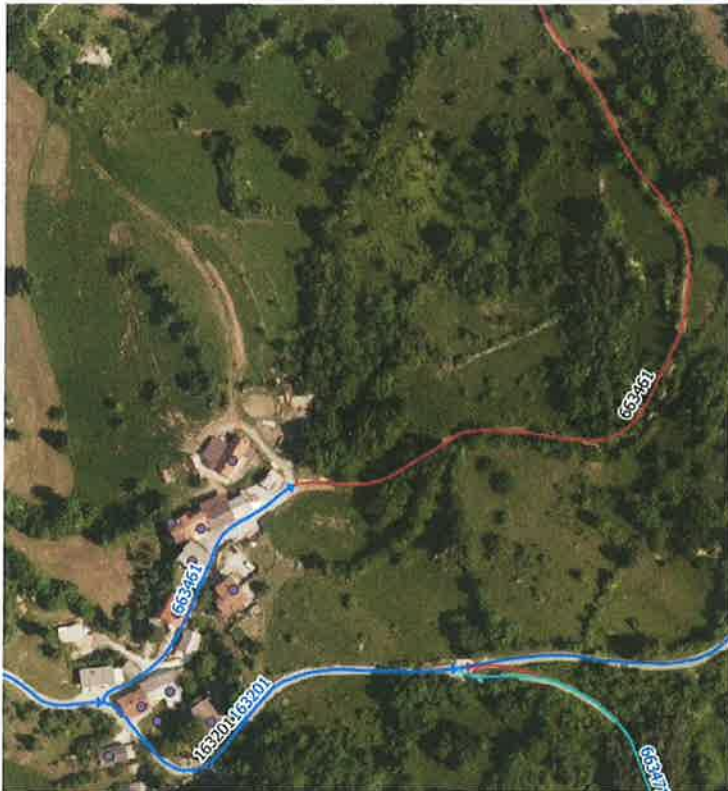
LK 163401 (Kontrada):

Ulici 163401 se zaradi neprevoznosti skrajša potek do h. š. 7.



JP 664041 (odcep Škodniki):

Javni poti se glede na dejanski obstoj za kategorizacijo ustrezne ceste v naravi skrajša potek do h. š. 20. Odseku se zaradi krajšanja spremeni usmerjenost.



JP 663461 (odcep Zavrh):

Javni poti 663461 se glede na dejanski obstoj za kategorizacijo ustrezne ceste v naravi skrajša potek do h. š. 73.

2.3. Ukinitvev kategorizacije cest



JP 663191 (odcep Velendol):

Javna pot 663191 se ukine iz kategorizacije občinskih cest, saj je težje prevozna.

2.4. Sprememba oštevilčenja že kategorizirane ceste



LK 163681 (Kanal – Pionirska ulica):

Zaradi neprevoznosti se je srednji del LK 163401 ukinil, zato nekdanji konec LK 163401 dobi novo šifro odseka (163681).

LK 163681 se zaključi pri h. š. 12.

Odseku se zaradi krajšanja spremeni usmerjenost.



JP 664261 (odcep Grašče):

Srednji del JP 663861 se zaradi neprevoznosti ukine, zato nekdanji konec JP 663861 dobi novo šifro odseka (664261).

Odseku se zaradi krajšanja spremeni usmerjenost.



JP 664231 (Testeni – Košenija):

Srednji del JP 663461 se zaradi neprevoznosti ukine, zato nekdanji konec JP 663461 dobi novo šifro odseka (664231). Odseku se zaradi krajšanja spremeni usmerjenost.

Na podlagi 39. člena Zakona o cestah (Uradni list RS, št. 109/10) in 16. člena Statuta Občine Kanal ob Soči (Uradna objava, časopis Primorske novice, št. 41/03 in 17/06, ter Uradni list RS, št. 70/07, 51/08, 93/15 in 4/18) je Občinski svet občine Kanal ob Soči na 12. seji dne 24.9.2020 sprejel

O D L O K

o spremembah Odloka o kategorizaciji občinskih cest v Občini Kanal ob Soči.

1. člen

S tem odlokom se spremeni Odlok o kategorizaciji občinskih cest v Občini Kanal ob Soči (Uradni list Občine Kanal ob Soči, št. 103/2009), v nadaljevanju: Odlok.

2. člen

V 4. členu Odloka se spremeni:

ZP. ŠT.	CESTA	ODSEK	POTEK	ZAČETEK	KONEC	DOLŽ v (m)	NAMEN UPORABE
1.	163010		Kambreško-Podklanc	C R3 605	Z HŠ 11	3207	
		163011	Kambreško-Podklanc	C R3 605	Z HŠ 11	3207	vsa vozila
5.	163050		Ajba-Preval	C G2-103	C R3-604	3324	
		163051	Ajba-Preval	C G2-103	C R3-604	3324	vsa vozila
6.	163060		Lig-Markiči-Ukanje	C R3 606	C R3 606	4621	
		163061	Lig-Markiči-Ukanje	C R3 606	C R3 606	4621	vsa vozila
22.	163250		Deskle-Grlevšče	C G2-103	Z HŠ 86	2897	
		163251	Deskle-Grlevšče	C G2-103	Z HŠ 86	2897	vsa vozila

3. člen

V 4. členu Odloka se doda:

ZP. ŠT.	CESTA	ODSEK	POTEK	ZAČETEK	KONEC	DOLŽ v (m)	NAMEN UPORABE
29.	163280		Plave-ob železnici	O 163481	C 163100	472	
		163281	Plave-ob železnici	O 163481	C 163100	472	vsa vozila

Spremeni se tudi navedba skupne dolžine lokalnih cest med naselji v občini in naselji v sosednjih občinah: 129.167 m.

4. člen

V 5. členu Odloka se spremeni:

ZP. ŠT.	CESTA	ODSEK	POTEK	ZAČETEK	KONEC	DOLŽ v (m)	NAMEN UPORABE
10.	163400		Kanal Kontrada	C G2-103	Z HŠ 7	43	
		163401	Kanal Kontrada	C G2-103	Z HŠ 7	43	vsa vozila
18.	163550		Kanal Grajska cesta	C 163340	Z HŠ 52	268	
		163551	Kanal Grajska cesta	C 163340	Z HŠ 52	268	vsa vozila

5. člen

V 5. členu Odloka se doda:

ZP. ŠT.	CESTA	ODSEK	POTEK	ZAČETEK	KONEC	DOLŽ v (m)	NAMEN UPORABE
23.	163680		Kanal Pionirska ulica	C 163180	Z HŠ 12	71	
		163681	Kanal Pionirska ulica	C 163180	Z HŠ 12	71	vsa vozila

Spremeni se tudi navedba skupne dolžine lokalnih poti v naseljih z uvedenim uličnim sistemom: 6.581 m.

6. člen

V 6. členu Odloka se spremeni:

ZP. ŠT.	CESTA	ODSEK	POTEK	ZAČETEK	KONEC	DOLŽ v (m)	NAMEN UPORABE
3.	663030		odcep Dolina	C 163040	Z HŠ 43	608	
		663031	odcep Dolina	C 163040	Z HŠ 43	608	vsa vozila
7.	663090		odcep Bajti	C 163060	Z HŠ 5	554	
		663091	odcep Bajti	C 163060	Z HŠ 5	554	vsa vozila
8.	663100		Ajba-Potravno	C 163050	Z HŠ 13	2031	
		663101	Ajba-Potravno	C 163050	Z HŠ 13	2031	vsa vozila
10.	663130		Doblar-Mačk-Matic	C 163040	Z HŠ 36	2602	
		663131	Doblar-Mačk-Matic	C 163040	Z HŠ 36	2602	vsa vozila
11.	663140		odcep D.Nekovo	C R3-606	Z HŠ 1	2368	
		663141	odcep D.Nekovo	C R3-606	Z HŠ 1	2368	vsa vozila
12.	663160		Filej-Kračice	C R3-606	Z HŠ 1	839	
		663161	Filej-Kračice	C R3-606	Z HŠ 1	839	vsa vozila
17.	663290		Paljevo-Koča	C 663720	Z HŠ 8	549	
		663291	Paljevo-Koča	C 663720	Z HŠ 8	549	vsa vozila
24.	663460		odcep Zavrh	C 163200	Z HŠ 73	139	

		663461	odcep Zavrh	C 163200	Z HŠ 73	139	vsa vozila
25.	663500		odcep Bizjaki	C 163180	Z HŠ 53	379	
		663501	odcep Bizjaki	C 163180	Z HŠ 53	379	vsa vozila
27.	663520		odcep Dol	C 163180	Z HŠ 110	523	
		663521	odcep Dol	C 163180	Z HŠ 110	523	vsa vozila
29.	663540		odcep Koren	C 420130	Z HŠ 182	525	
		663541	odcep Koren	C 420130	Z HŠ 182	525	vsa vozila
37.	663630		Avče-D.Avšček-G.Avšček	C 163180	Z HŠ 101	3468	
		663631	Avče-D.Avšček-G.Avšček	C 163180	Z HŠ 101	3110	vsa vozila
41.	663670		odcep Ajba	C G2-103	Z HŠ 20	324	
		663671	odcep Ajba	C G2-103	Z HŠ 20	324	vsa vozila
43.	663690		odcep stara Levpa	C 163180	Z HŠ 26	531	
		663691	odcep stara Levpa	C 163180	Z HŠ 26	531	vsa vozila
45.	663710		odcep Morsko	C 163160	Z HŠ 54	403	
		663711	odcep Morsko	C 163160	Z HŠ 54	403	vsa vozila
46.	663720		Plave-Paljevo-Baske	C G2-103	Z obč. mejo	5516	
		663721	Plave-Paljevo-Baske	C G2-103	Z obč. mejo	5516	vsa vozila
55.	663860		odcep Krajc	C 163180	Z HŠ 36	331	
		663861	odcep Krajc	C 163180	Z HŠ 36	331	vsa vozila
58.	664010		odcep Kosi	C 163010	Z Kosi	1269	
		664011	odcep Kosi	C 163010	Z Kosi	1269	vsa vozila
59.	664020		Kanal Grad - pečno	C 163550	Z HŠ 50	159	
		664021	Kanal Grad - pečno	C 163550	Z HŠ 50	159	vsa vozila
61.	664040		odcep Škodniki	C 663420	Z HŠ 20	558	
		664041	odcep Škodniki	C 663420	Z HŠ 20	558	vsa vozila

7. člen

V 6. členu Odloka se doda:

ZP. ŠT.	CESTA	ODSEK	POTEK	ZAČETEK	KONEC	DOLŽ v (m)	NAMEN UPORABE
77.	663470		odcep Robi	C 163200	Z HŠ 54	864	
		663471	odcep Robi	C 163200	Z HŠ 54	864	vsa vozila

78.	664190		Lig-cerkev	C 163080	Pokopališče	437	
		664191	Lig-cerkev	C 163080	Pokopališče	437	vsa vozila
79.	664210		odcep Vodice	C 163150	Z obč.mejo	1593	
		664211	odcep Vodice	C 163150	Z obč.mejo	1593	vsa vozila
80.	664220		Ročinj-Rčišče	C R3-5701	Z HŠ 71H	114	
		664221	Ročinj-Rčišče	C R3-5701	Z HŠ 71H	114	vsa vozila
81.	664230		Testeni-Košenijska	C 163200	Z HŠ 74	1023	
		664231	Testeni-Košenijska	C 163200	Z HŠ 74	1023	vsa vozila
82.	664240		Markiči	C 163060	C 163060	328	
		664241	Markiči	C 163060	C 163060	328	vsa vozila
83.	664250		odcep Levpa	C 663690	C 663690	356	
		664251	odcep Levpa	C 663690	C 663690	356	vsa vozila
84.	664260		odcep Grašče	C 663500	Z HŠ 39	888	
		664261	odcep Grašče	C 663500	Z HŠ 39	888	vsa vozila

8. člen

V 6. členu Odloka se izbriše:

ZP. ŠT.	CESTA	ODSEK	POTEK	ZAČETEK	KONEC	DOLŽ v (m)	NAMEN UPORABE
15.	663190		odcep Velendol	C R3-606	Z Velendol	329	
		663191	odcep Velendol	C R3-606	Z Velendol	329	vsa vozila
38.	663640		Deskle-Sa.Anhovo Kamn.	C 163310	C 163250	552	
		663641	Deskle-Sa.Anhovo Kamn.	C 163310	C 163250	552	vsa vozila
56.	663980		Murovci-Podgozd	C 163180	Z HŠ 62	1539	
		663981	Murovci-Podgozd	C 163180	Z HŠ 62	1539	vsa vozila

Spremeni se tudi navedba skupne dolžine javnih poti: 74.474m.

9. člen

H kategorizaciji občinskih cest, določeni s tem odlokom, je bilo v skladu z določbo 17. in 18. člena Uredbe o merilih za kategorizacijo javnih cest (Uradni list RS, št. 49/97, 113/09 in

109/10 – ZCes-1) pridobljeno pozitivno mnenje Direkcije Republike Slovenije za infrastrukturo št. 37162-3/2020-216 (507) z dne 7.7.2020.

10. člen

Ta odlok začne veljati osmi dan po objavi v Uradnem listu Republike Slovenije.

Številka:9000-0008/2020

Datum: 14.9.2020

Tina Gerbec
županja