

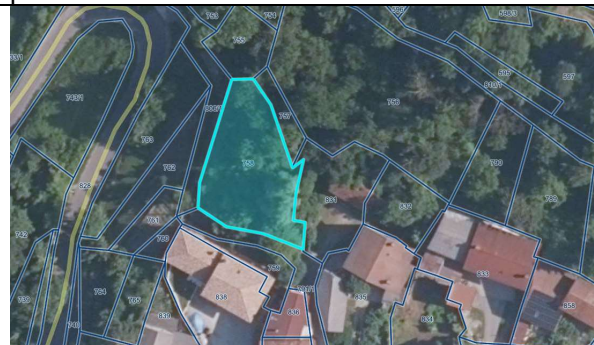
**Obrazec št. 2c-1: 1. dopolnitev Načrta razpolaganja z zemljišči s stavbo za leto 2024 (prodaja)**

- Lastnik in upravljavec stvarnega premoženja: Občina Kanal ob Soči

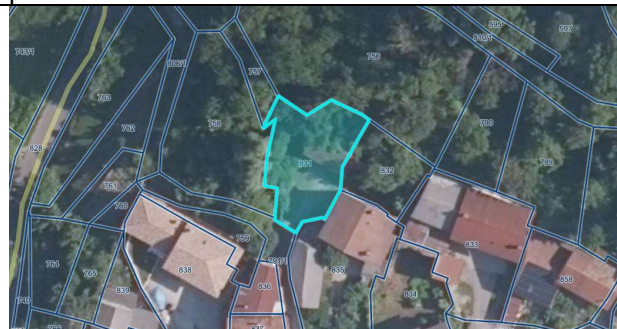
- Samoupravna lokalna skupnost, na območju katere se nahajajo nepremičnine: Občina Kanal ob Soči

| ZAP. ŠT. | KATASTRSKA OBČINA IN ŠIFRA KATASTRSKE OBČINE            | PARCELNA ŠTEVILKA   | POVRŠINA m <sup>2</sup> | VREDNOST NEPREMIČNINE EUR | OPOMBA  |
|----------|---|---|-------------------------|---------------------------|---|
| 1.       | Stanovanjska stavba Morsko 15 s pripadajočim zemljiščem |   |                         |                           |   |
|          | 2270 Morsko   | stavba 125: neto tlorisna površina 124 m <sup>2</sup> , stoječa na parc. št. 831 in 832, funkcionalno zemljišče parc. št. 758 | 1.240 m <sup>2</sup>    | 33.000,00 EUR             | nenaseljena stanovanjska stavba s funkcionalnem zemljiščem v naselju Morsko |

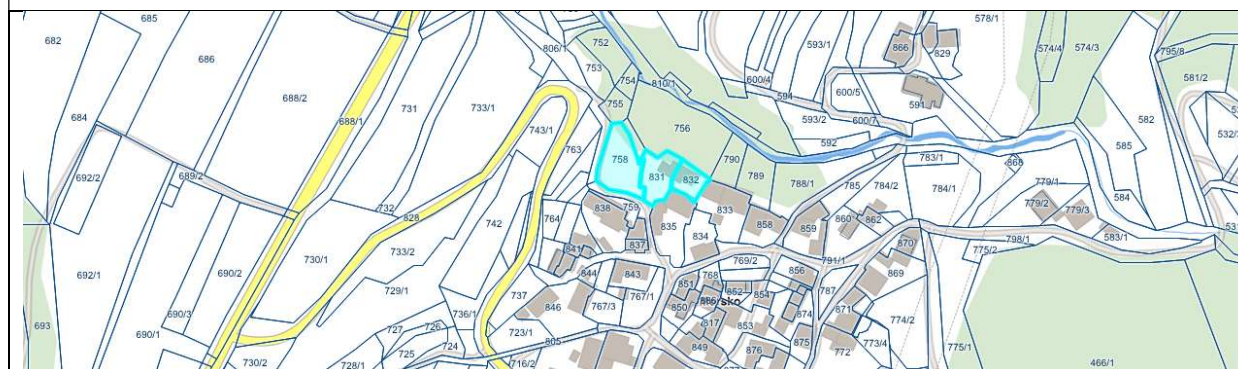
parc. št. 758



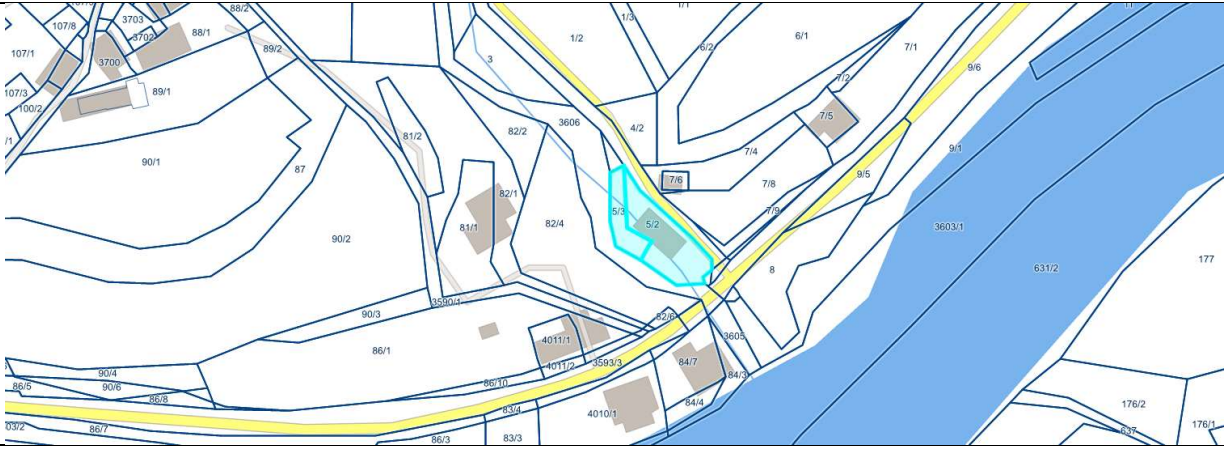


parc. št. 831



parc. št. 832



|   |                         |   |  |   |  |
|---|-------------------------|---|--|---|--|
| <b>2.</b>   |                         |   |  |   |  |
| <b>Stanovanjska stavba Ajba 5 s pripadajočim zemljiščem</b>                         |                         |   |  |   |  |
|   | 2266 Ajba               | stavba 379: neto tlorisna površina 174 m <sup>2</sup> , površina dela stavbe 116 m <sup>2</sup> , stoječa na parc. št. 5/2, funkcionalno zemljišče parc. št. 5/3          | 538 m <sup>2</sup>   | 22.500,00 EUR                                   | nenaseljena stanovanjska stavba s funkcionalnem zemljiščem v naselju Ajba    |
| <b>parc. št. 5/2</b>  |                         |   | <b>parc. št. 5/3</b>   |   |  |
|    |                         |   |  |   |  |
|  |                         |   |  |   |  |
| <b>3.</b>   |                         |   |  |   |  |
| <b>Stanovanjska stavba Melinki 1 (delež do 1/2) s pripadajočim zemljiščem</b>       |                         |   |  |   |  |
|   | 2272 Idrija nad Kanalom | stavba 126: neto tlorisna površina 103,95 m <sup>2</sup> , 80,90 m <sup>2</sup> uporabne površine, stoječa na parc. št. 1043, funkcionalno zemljišče parc. št. 521 in 522 | 122 m <sup>2</sup><br>323 m <sup>2</sup>   | 12.800,00 EUR (delež do 1/2)<br>4.118 EUR (1/1) | nenaseljena stanovanjska stavba s funkcionalnem zemljiščem v zaselku Melinki |



**PREDVIDENI PRIHODKI OD PRODAJE NEPREMIČNEGA PREMOŽENJA:**

1. Predvideni prihodki od prodaje nepremičnega premoženja iz načrta razpolaganja za leto 2024:

- prodaja zemljišč s stavbo:

72.418,00 EUR

**Skupaj:**

**72.418,00 EUR**